

# Müşterilerinizi **T-ADDY** 'lediniz mi?

23 Ekim 2014, Perşembe

9:00 – 12:00

Point Hotel Barbaros, İstanbul

**T-ADDY**  
Nasıl Ödüyor?

Ticari Alacak Performans  
ve Portföy Yönetimi

 **Login**

Kullanıcı  
Adı

Şifre

Giriş

[Şifrenizi mi unuttunuz? Şifreyi sıfırlayın](#)

[Giriş yaparken sorun mu yaşıyorsunuz?](#)

## Ticari Alacak Performans ve Portföy Yönetimi

**T-APPY**  
Nasıl Ödüyor?

[Ana sayfa](#) | [Portföy Analizi](#) | [Müşteri Analizi](#)
[Özet](#) | [Gecikme Analizi](#) | [Karşılaştırma Tablosu](#) | [PDF Olarak Kaydet](#)

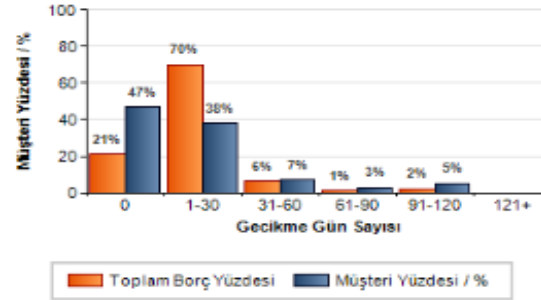
## Güncel Yaşlandırma Özeti (1.6.2014)

| Müşteri Sayısı | Analizi Yapılmış Müşteriler | Düzenli Ödeyen Müşteriler | Geç Ödeyen Müşteriler | Vadesi Gelmemiş Tutar | Geciken Tutar |
|----------------|-----------------------------|---------------------------|-----------------------|-----------------------|---------------|
| 810            | 712 (88%)                   | 47%                       | 53%                   | 72%                   | 28%           |

## Ödeme Özeti

Sisteme son yüklenen alacak dosyası ile ilgili analizler

## Ödeme Performans Analizi


[ANA SAYFA](#)
[PORTFÖY ANALİZİ](#)
[MÜŞTERİ ANALİZİ](#)

## Müşteri Sıralaması

 En Az Geciktiren  En Çok Geciktiren

| Firma Unvanı                   | Toplam Borç | Ort. Gecikme (gün) | Gecikme Analizi |
|--------------------------------|-------------|--------------------|-----------------|
| SEKERPARE LTD STI              | 119.434 TRY | 0                  | ↔               |
| PALUZE BIONICO DIS TICARET A S | 7.473 TRY   | 0                  | ↔               |
| TIRAMISU SAN VE TIC A S        | 1.928 TRY   | 0                  | ↓               |
| BLANCMANGE BAICOLI SANAYI AS   | 1.647 TRY   | 0                  | ↔               |
| SÜTLAÇ AS                      | 15.011 TRY  | 0                  | ↔               |

 En Yüksek Toplam Borç  En Düşük Toplam Borç

| Firma Unvanı                            | Toplam Borç   | Ort. Gecikme (gün) | Gecikme Analizi |
|---|---------------|--------------------|-----------------|
| FUNNEL CAKE KIEV CAKE LIMITED SİRKETİ   | 1.871.886 TRY | 15                 | ↑               |
| XUIXO HOSTESS CUPCAKE AS                | 1.642.167 TRY | 10                 | ↔               |
| VASILOPITA CUPCAKE LTD STI              | 1.158.923 TRY | 5                  | ↓               |
| FARTONS CEVİZLİ BAKLAVA DIS TICARET A S | 1.130.018 TRY | 0                  | ↔               |
| SUMMER PUDDING BAKLAVA LIMITED SİRKETİ  | 990.160 TRY   | 10                 | ↔               |

**Ödeme Eğilimine Göre Dağılım**

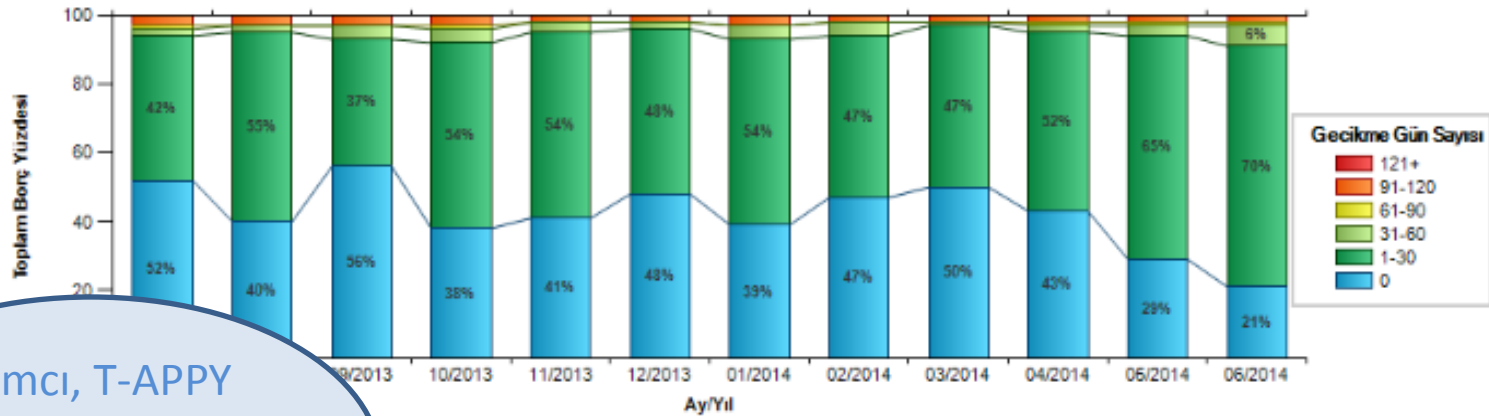
**Ödeme Performans Analizi**

ANA SAYFA

PORTFÖY  
ANALİZİ

MÜŞTERİ  
ANALİZİ

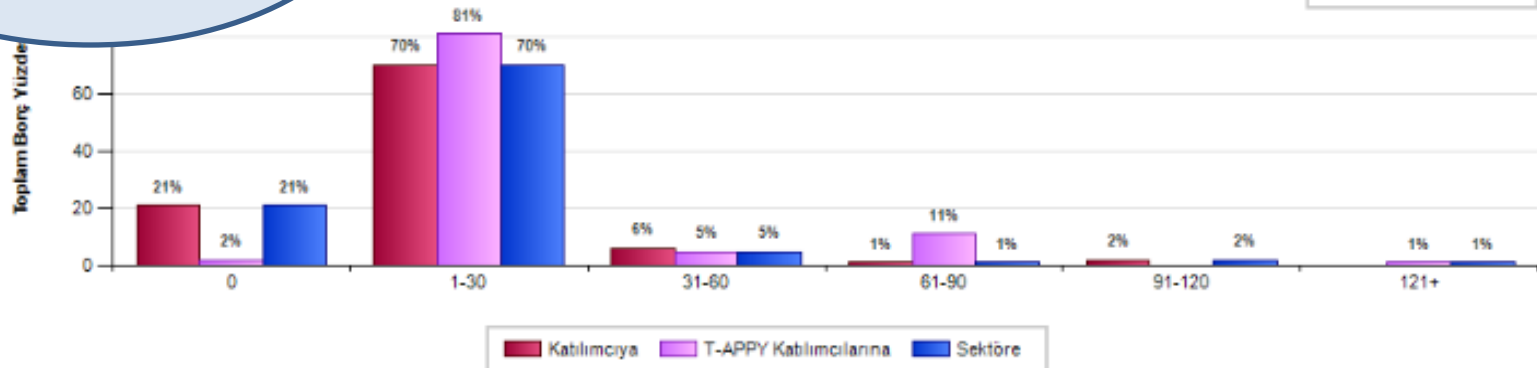
Analiz Durumu: Katılımcıya | [T-APPY Katılımcılarına](#) | [Sektöre](#)



Katılımcı, T-APPY ve Sektöre olan gecikmelerin aylar bazında dağılımı...

[09/2013](#) | [10/2013](#) | [11/2013](#) | [12/2013](#) | [01/2014](#) | [02/2014](#) | [03/2014](#) | [04/2014](#) | [05/2014](#) | [06/2014](#)

Haziran 2014



### Portföyünüzdeki Müşterilerin Diğer Program Katılımcılarına Olan Ödeme Davranışı

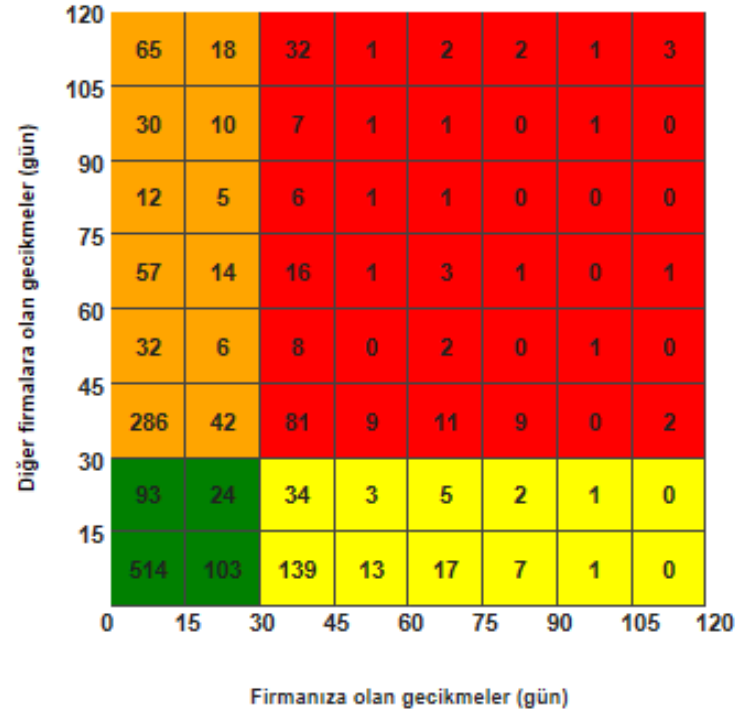
Aşağıdaki grafikte, portföyünüzdeki DUNS numaralı müşterilerin programdaki diğer katılımcılarla kesişen ödeme performanslarının gecikme analizi gün aralıklarıyla gösterilmektedir.

Ödeme Bilgisi Sağlayan T-APPY katılımcı adedi: 53

Ödeme Bilgisi Sağlanan Müşteri Sayısı: 457



### Gecikme Analizi



Müşterileriniz  
diğer  
katılımcılara  
nasıl ödüyor?

## Ticari Alacak Performans ve Portföy Yönetimi



Ana sayfa **Portföy Analizi** Müşteri Analizi

Ödeme Analizi

Firma Yaşı

Firma Büyüklüğü

Hukuki Yapı

Clro

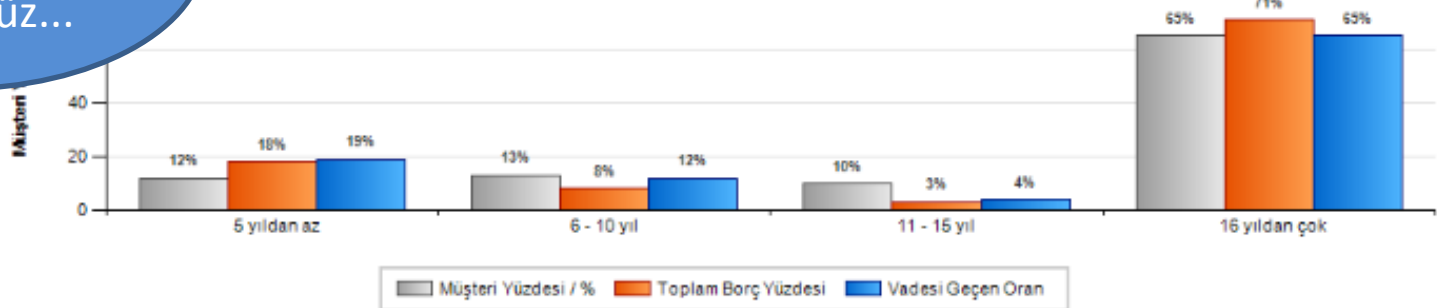
PDF Olarak Kaydet

### Gecikme Analizi

| Tarih        | 0   | 1-30 | 31-60 | 61-90 | 91-120 | 121-150 | 151-180 | > 181 | Geciktiren Müşteriler | Vadesi Geçmiş (TRY) | Toplam Borç (TRY) | Toplam Müşteri Sayısı |
|--------------|-----|------|-------|-------|--------|---------|---------|-------|-----------------------|---------------------|-------------------|-----------------------|
| Haziran 2014 | 334 | 270  | 52    | 18    | 38     | 0       | 0       | 0     | 378                   | 8.123.767 TRY       | 28.760.673 TRY    | 712                   |
| Mayıs 2014   | 397 | 251  | 45    | 9     | 37     | 0       | 0       | 0     | 342                   | 7.820.653 TRY       | 32.930.349 TRY    | 739                   |
| Nisan 2014   | 442 | 255  | 44    | 11    | 41     | 0       | 0       | 0     | 351                   | 4.453.124 TRY       | 41.154.808 TRY    | 775                   |
| Mart 2014    | 436 | 243  | 37    | 14    | 39     | 0       | 0       | 0     | 333                   | 5.076.404 TRY       | 39.875.457 TRY    | 769                   |
| Şubat 2014   | 398 | 248  | 46    | 11    | 36     | 0       | 0       | 0     | 341                   | 5.230.694 TRY       | 36.072.801 TRY    | 739                   |
| Ocak 2014    | 371 | 240  | 60    | 13    | 35     | 0       | 0       | 0     | 348                   | 5.741.281 TRY       | 27.482.385 TRY    | 719                   |
| Aralık 2013  | 382 | 278  | 45    | 14    | 28     | 0       | 0       | 0     | 365                   | 5.207.948 TRY       | 31.825.249 TRY    | 747                   |
| Kasım 2013   | 444 | 242  | 69    | 20    | 29     | 0       | 0       | 0     | 360                   | 4.917.805 TRY       | 33.975.974 TRY    | 804                   |
| Ekim 2013    | 316 | 346  | 90    | 27    | 53     | 0       | 0       | 0     | 516                   | 8.303.134 TRY       | 31.306.396 TRY    | 832                   |
| Eylül 2013   | 402 | 302  | 71    | 21    | 44     | 0       | 0       | 0     | 438                   | 5.834.322 TRY       | 32.713.092 TRY    | 840                   |
| Ağustos 2013 | 360 | 346  | 59    | 15    | 45     | 0       | 0       | 0     | 465                   | 5.499.752 TRY       | 31.550.240 TRY    | 825                   |
| Temmuz 2013  | 426 | 312  | 47    | 13    | 43     | 0       | 0       | 0     | 415                   | 5.196.958 TRY       | 31.022.390 TRY    | 841                   |

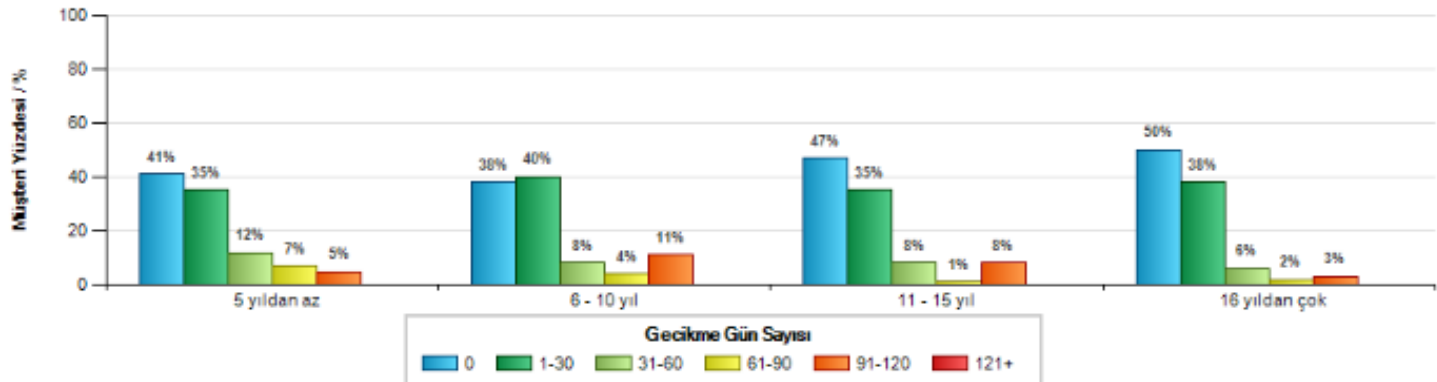
Excel Dosyası Olarak Kaydet

Firma yaşına göre alacak portföyünüz...



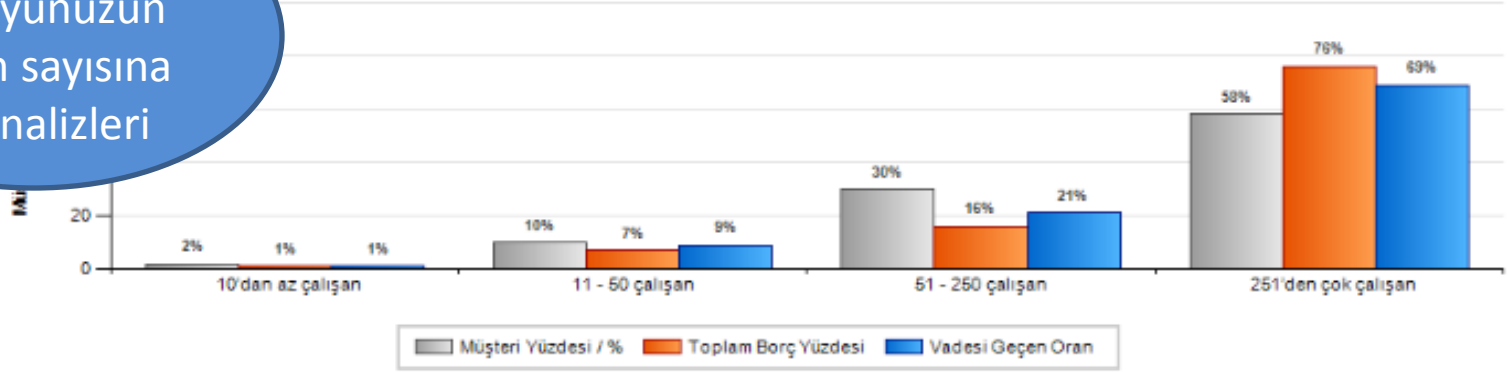
### Karşılaştırma

#### Ödeme Performans Analizi

[ANA SAYFA](#)[PORTFÖY ANALİZİ](#)[MÜŞTERİ ANALİZİ](#)

| Firma Yaşı    | 0   | 1-30 | 31-60 | 61-90 | 91-120 | 121+ |
|---------------|-----|------|-------|-------|--------|------|
| 5 yıldan az   | 41% | 35%  | 12%   | 7%    | 5%     | 0%   |
| 6 - 10 yıl    | 38% | 40%  | 8%    | 4%    | 11%    | 0%   |
| 11 - 15 yıl   | 47% | 35%  | 8%    | 1%    | 8%     | 0%   |
| 16 yıldan çok | 50% | 38%  | 6%    | 2%    | 3%     | 0%   |

Alacak portföyünüzün çalışan sayısına göre analizleri



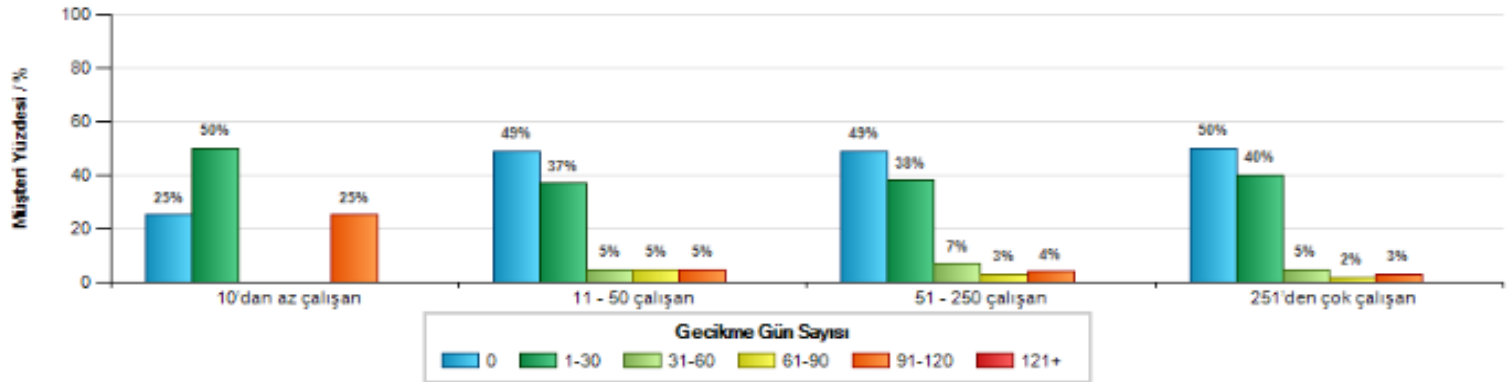
**Karşılaştırma**

**Ödeme Performans Analizi**

ANA SAYFA

PORTFÖY ANALİZİ

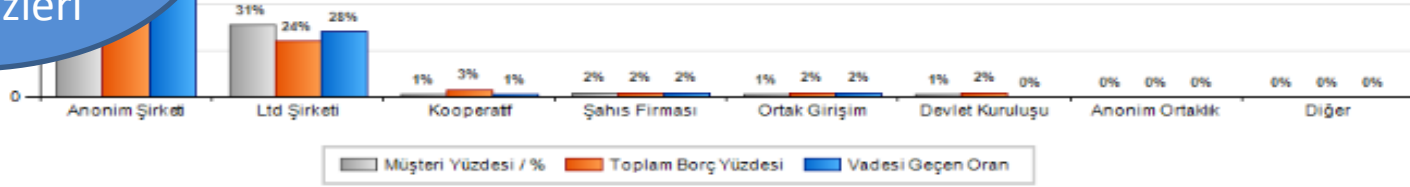
MÜŞTERİ ANALİZİ



| Firma Büyüklüğü     | 0   | 1-30 | 31-60 | 61-90 | 91-120 | 121+ |
|---------------------|-----|------|-------|-------|--------|------|
| 10'dan az çalışan   | 25% | 50%  | 0%    | 0%    | 25%    | 0%   |
| 11 - 50 çalışan     | 49% | 37%  | 5%    | 5%    | 5%     | 0%   |
| 51 - 250 çalışan    | 49% | 38%  | 7%    | 3%    | 4%     | 0%   |
| 251'den çok çalışan | 50% | 40%  | 5%    | 2%    | 3%     | 0%   |

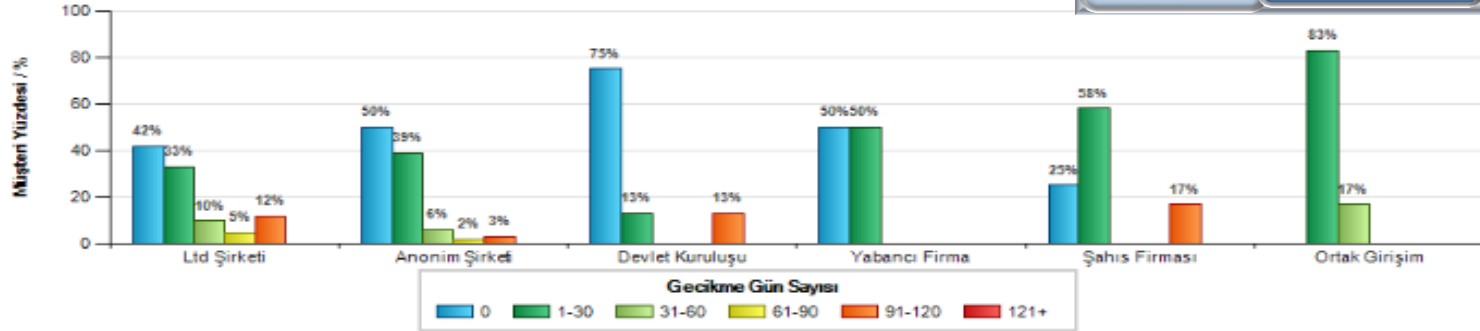
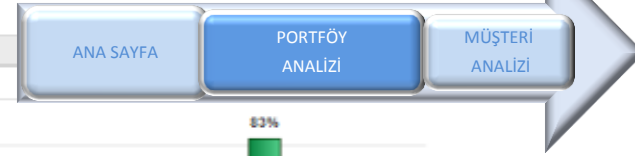


Alacak portföyünüzün hukuki yapıya göre analizleri



**Karşılaştırma**

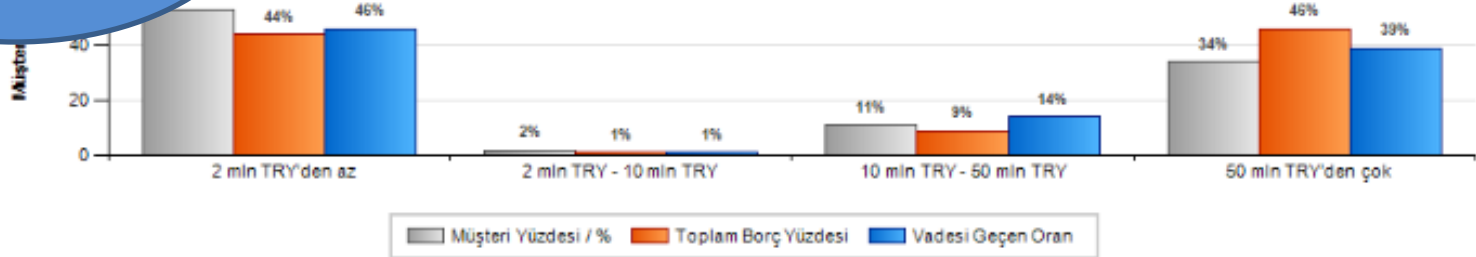
**Ödeme Performans Analizi**



**Tümünü seçin | Seçilenleri Temizle**

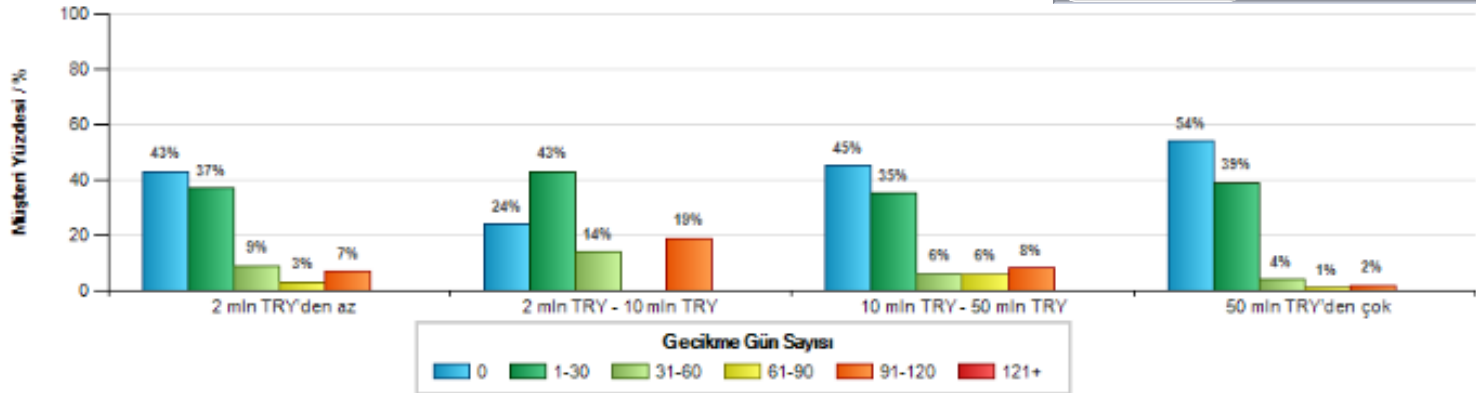
| Hukuki Yapı       | 0    | 1-30 | 31-60 | 61-90 | 91-120 | 121+ |
|-------------------|------|------|-------|-------|--------|------|
| Ltd Şirketi       | 42%  | 33%  | 10%   | 5%    | 12%    | 0%   |
| Anonim Şirketi    | 50%  | 39%  | 6%    | 2%    | 3%     | 0%   |
| Devlet Kuruluşu   | 75%  | 13%  | 0%    | 0%    | 13%    | 0%   |
| Yabancı Firma     | 50%  | 50%  | 0%    | 0%    | 0%     | 0%   |
| Şahıs Firması     | 25%  | 58%  | 0%    | 0%    | 17%    | 0%   |
| Ortak Girişim     | 0%   | 83%  | 17%   | 0%    | 0%     | 0%   |
| Kooperatif        | 0%   | 100% | 0%    | 0%    | 0%     | 0%   |
| Kollektif Şirketi | 0%   | 0%   | 100%  | 0%    | 0%     | 0%   |
| Anonim Ortaklık   | 100% | 0%   | 0%    | 0%    | 0%     | 0%   |

Alacak portföyünüzün firma cirosuna göre analizleri



### Karşılaştırma

#### Ödeme Performans Analizi

[ANA SAYFA](#)[PORTFÖY ANALİZİ](#)[MÜŞTERİ ANALİZİ](#)

Ciro

| Ciro                    | 0   | 1-30 | 31-60 | 61-90 | 91-120 | 121+ |
|-------------------------|-----|------|-------|-------|--------|------|
| 2 mln TRY'den az        | 43% | 37%  | 9%    | 3%    | 7%     | 0%   |
| 2 mln TRY - 10 mln TRY  | 24% | 43%  | 14%   | 0%    | 19%    | 0%   |
| 10 mln TRY - 50 mln TRY | 45% | 35%  | 6%    | 6%    | 8%     | 0%   |
| 50 mln TRY'den çok      | 54% | 39%  | 4%    | 1%    | 2%     | 0%   |

**Arama**

Sıfırta

Bulunan müşteri sonuçları: 270 | Toplam: 2532 | [1](#) [2](#) [3](#) [4](#) [5](#) Sayfa : 15 den 27 [1](#) [2](#) [3](#) [4](#) [5](#)

Müşteri Kodu

10

20

30

Detaylar: [Detayları genişlet](#) | [Detayları sakla](#) | [Excel dosyası olarak kaydet](#)

Firma Unvanı

Vergi/ TC Kimlik No

[Gelişmiş Kriterleri Göster](#)

Arama

**Filtreler****Gecikme Eğilimi**[Olumsuz](#) (194)[Nötr](#) (27)[Olumlu](#) (43)**Güncel Yaşlandırmada;**[Mevcut](#) (270)**Hukuki Yapı**[Anonim Şirket](#) (188)[Yabancı Firma](#) (1)[Ortak Girişim](#) (5)[Kooperatif](#) (3)[Ltd Şirket](#) (65)[Daha fazla göster](#)

| Müşteri Kodu | Firma Unvanı   | Ort. Gecikme | Toplam Borç (Katılımcıya) | Toplam Borç (Tüm katılımcılara) | Detaylar               |
|--------------|--|--------------|---------------------------|---------------------------------|------------------------|
| 2762         | <a href="#">KEMAL PASA FUDGE LIMITED SİRKETİ</a>           | 20 ↑         | 43.723 TRY                | 6.424.782 TRY                   | <a href="#">Göster</a> |
| 4579         | <a href="#">KEMAL PASA LTD SİRKETİ</a>                     | 30 ↑         | 20.624 TRY                |                                 | <a href="#">Göster</a> |
| 2872         | <a href="#">KESKÜL XUIXO LTD SİRKETİ</a>                   | 25 ↑         | 190.305 TRY               |                                 | <a href="#">Göster</a> |
| 1362         | <a href="#">KESTANE SEKERE ZİPPULI LTD STİ</a>             | 5 ↑          | 8.009 TRY                 | 25.475 TRY                      | <a href="#">Göster</a> |
| 11867        | <a href="#">KOMPOSTO LEMON ICE BOX PIE LIMITED SİRKETİ</a> | 30 ↑         | 4.701 TRY                 | 7.643 TRY                       | <a href="#">Göster</a> |
| 7757         | <a href="#">KOULOURAKIA KOMPOSTO SANAYİ AŞ</a>             | 15 ↓         | 128.311 TRY               |                                 | <a href="#">Göster</a> |
| 7000         | <a href="#">KREM KAMEL STRUFFOLI TİCARET LTD STİ</a>       | 30 ↑         | 33.137 TRY                | 33.137 TRY                      | <a href="#">Göster</a> |
| 13789        | <a href="#">KURABIYE ANGEL WINGS LTD SİRKETİ</a>           | 10 ↑         | 39.182 TRY                |                                 | <a href="#">Göster</a> |
| 2809         | <a href="#">KÜNEFE BUHTELN LIMITED SİRKETİ</a>             | 5 ↓          | 8.138 TRY                 | 150.693 TRY                     | <a href="#">Göster</a> |
| 11887        | <a href="#">LARDY CAKE CEVİZLİ BAKLAVA PAZARLAMA A.Ş.</a>  | 5 ↓          | 183.413 TRY               | 572.958 TRY                     | <a href="#">Göster</a> |

[1](#) [2](#) [3](#) [4](#) [5](#) Sayfa : 15 den 27 [1](#) [2](#) [3](#) [4](#) [5](#)

Tatlı menüsü değil  
tek tek müşteri  
analizi  
yapabileceğiniz liste!

ANA SAYFA

PORTFÖY  
ANALİZİMÜŞTERİ  
ANALİZİ

# TÜRK SUFLE A.Ş.

Merkez: İSTANBUL (AVRUPA)

Adres: ABC İŞ MERKEZİ B BLOK ŞEKER MAHALLESİ TATLI CADDESİ 34347 MASLAK Şehir: İSTANBUL (AVRUPA)

Vergi Numarası: 0123456789 Vergi Dairesi: MASLAK Vergi Dairesi İli: İSTANBUL

Ticaret Sicil Numarası: 105114 Ticaret Sicil Merkezi: Merkez Ticaret Sicil İli: İSTANBUL

Faaliyet Alanı: 3711 - ÜRETİM; MOTORLU ARAÇ VE ARABA KAROSERİ

Müşteri Kodu: 1903

Müşteri özelinde  
gecikme günü  
analizleri

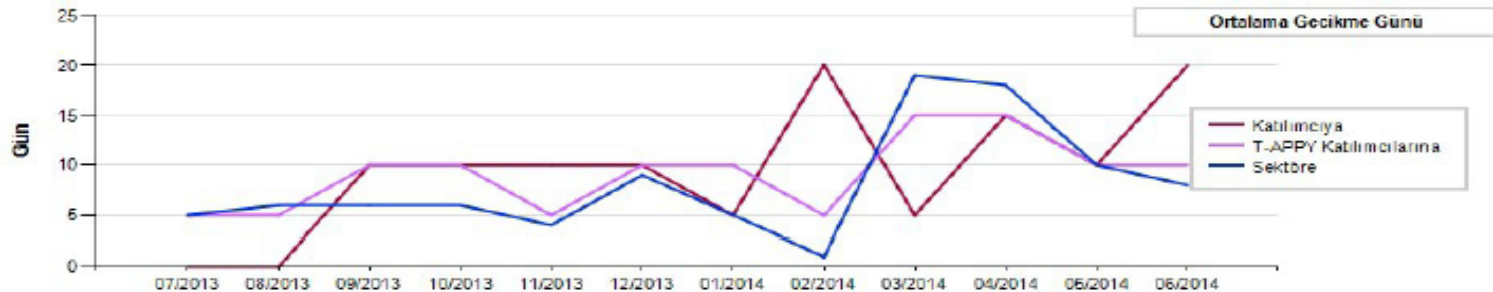
## 1. Karşılaştırmalı Gecikme Günü Analizi

### 1.1. Ödeme Performans Karşılaştırması



### 1.2. Şirket veya Şirketler Grubunun Ödeme Eğilimi

#### 1.2.1 Ortalama Gecikme Günü



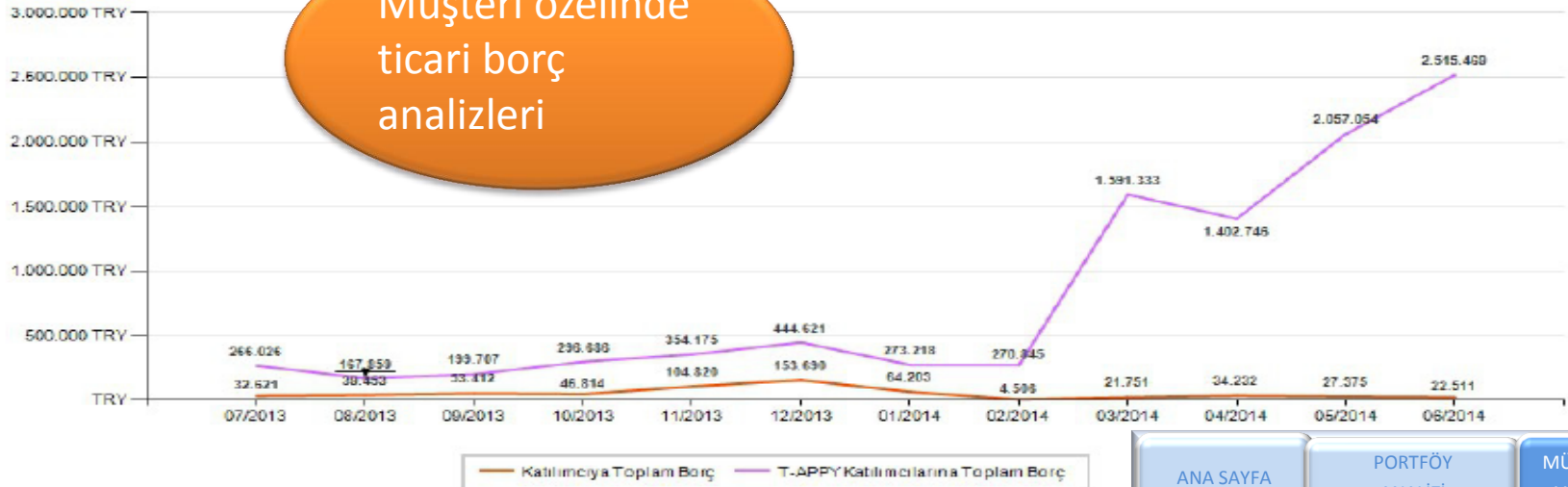
## 2. Karşılaştırmalı Ticari Borç Analizi

### 2.1. Özet

|   |               |
|---|---------------|
| Katılımcıya Toplam Borç                   | 22.511 TRY    |
| Katılımcıya Vadesi Geçmiş Borç            | 12.226 TRY    |
| T-APPY Katılımcılarına Toplam Borç        | 2.515.469 TRY |
| T-APPY Katılımcılarına Vadesi Geçmiş Borç | 721.858 TRY   |
| Sektöre Toplam Borç                       | 283.027 TRY   |
| Sektöre Vadesi Geçmiş Borç                | 69.581 TRY    |

### 2.2. Gecikme Analizi

Müşteri özelinde  
ticari borç  
analizleri



ANA SAYFA

PORTFÖY  
ANALİZİ

MÜŞTERİ  
ANALİZİ

| Tarih   | Katılımcıya Toplam Borç | Katılımcıya Vadesi Geçmiş Borç | T-APPY Katılımcılarına Toplam Borç | T-APPY Katılımcılarına Vadesi Geçmiş Borç | Sektöre Toplam Borç | Sektöre Vadesi Geçmiş Borç |
|---------|-------------------------|--------------------------------|------------------------------------|---|---------------------|----------------------------|
| 06/2014 | 22.511 TRY              | 12.226 TRY                     | 2.515.469 TRY                      | 721.858 TRY                               | 283.027 TRY         | 69.581 TRY                 |
| 05/2014 | 27.375 TRY              | 5.258 TRY                      | 2.057.054 TRY                      | 506.562 TRY                               | 206.343 TRY         | 65.990 TRY                 |
| 04/2014 | 34.232 TRY              | 14.903 TRY                     | 1.402.746 TRY                      | 588.211 TRY                               | 545.926 TRY         | 270.750 TRY                |
| 03/2014 | 21.751 TRY              | 1.558 TRY                      | 1.591.333 TRY                      | 601.325 TRY                               | 722.849 TRY         | 352.107 TRY                |
| 02/2014 | 4.506 TRY               | 2.416 TRY                      | 270.845 TRY                        | 8.543 TRY                                 | 270.617 TRY         | 8.525 TRY                  |
| 01/2014 | 64.203 TRY              | 6.906 TRY                      | 273.218 TRY                        | 52.694 TRY                                | 261.917 TRY         | 41.393 TRY                 |
| 12/2013 | 153.690 TRY             | 36.990 TRY                     | 444.621 TRY                        | 128.336 TRY                               | 443.386 TRY         | 127.101 TRY                |
| 11/2013 | 104.820 TRY             | 17.566 TRY                     | 354.175 TRY                        | 36.712 TRY                                | 352.752 TRY         | 35.499 TRY                 |
| 10/2013 | 46.814 TRY              | 8.440 TRY                      | 296.686 TRY                        | 49.969 TRY                                | 295.287 TRY         | 48.775 TRY                 |
| 09/2013 | 53.412 TRY              | 14.694 TRY                     | 199.707 TRY                        | 38.368 TRY                                | 198.292 TRY         | 37.158 TRY                 |
| 08/2013 | 39.453 TRY              | 0 TRY                          | 167.859 TRY                        | 33.168 TRY                                | 166.091 TRY         | 31.800 TRY                 |
| 07/2013 | 32.621 TRY              | 0 TRY                          | 266.026 TRY                        | 39.332 TRY                                | 265.431 TRY         | 39.137 TRY                 |

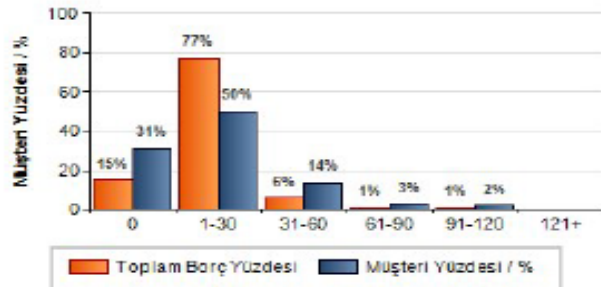
## 1. Özet

### 1.1. Güncel Yaşlandırma Özeti (1.6.2014)

| Müşteri Sayısı | Analizi Yapılmış Müşteriler | Düzenli Ödeyen Müşteriler | Geç Ödeyen Müşteriler | Vadesi Gelmemiş Tutar | Geciken Tutar |
|----------------|-----------------------------|---------------------------|-----------------------|-----------------------|---------------|
| 1.690          | 1.629 (96%)                 | 31%                       | 69%                   | 66%                   | 34%           |

#### 1.1.1. Ödeme Özeti

##### Ödeme Performans Analizi



## 1.2. Müşteri Sıralaması

#### En Az Geciktiren

| Firma Unvanı             | Toplam Borç | Ort. Gecikme (gün) | Gecikme Analizi |
|--------------------------|-------------|--------------------|-----------------|
| KREM KAMEL A.Ş.          | 269.131TRY  | 0                  | ↔               |
| KÜNEFE SAN. VE TİC. A.Ş. | 1.501 TRY   | 0                  | ↓               |
| ŞÖBİYET LTD. ŞTİ.        | 22.739 TRY  | 0                  | ↔               |
| KAZANDİBİ SAN. A.Ş.      | 6.944 TRY   | 0                  | ↔               |

#### En Yüksek Toplam Borç

| Firma Unvanı                 | Toplam Borç   | Ort. Gecikme (gün) | Gecikme Analizi |
|------------------------------|---------------|--------------------|-----------------|
| KEŞKÜL LTD. ŞTİ.             | 5.066.356 TRY | 15                 | ↑               |
| KADAVIF A.Ş.                 | 1.736.248 TRY | 15                 | ↔               |
| CHEESECAKE SAN. VE TİC. A.Ş. | 1.651.955 TRY | 20                 | ↑               |
| ŞEKERPARE SAN. VE TİC. A.Ş.  | 1.190.862 TRY | 5                  | ↓               |
| TİRAMİSU LTD. ŞTİ.           | 1.164.253 TRY | 30                 | ↑               |

# Teşekkür ederiz...