



**Ticari Alacak Performans
ve Portföy Yönetimi**

TÜRK ŞİRKETLERİNİN ÖDEME PERFORMANSLARI

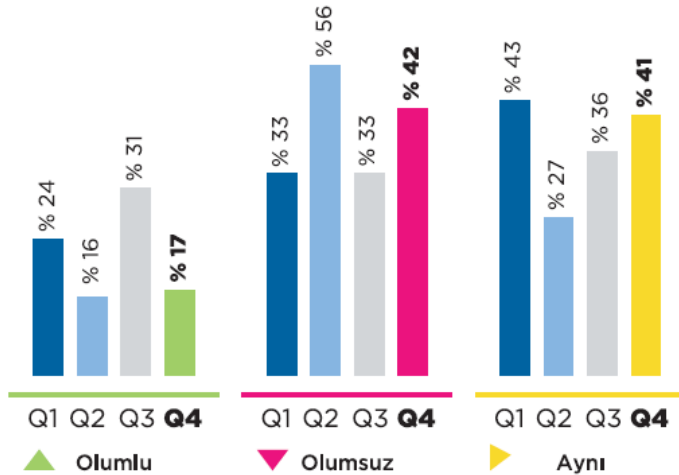
23 Ekim 2014

2014 Yılı 4. Çeyrek CRIF Ekonomik Beklentiler Endeksi

Yılın son çeyreği için Ekonomik Beklentiler Endeksi 41,06 olarak hesaplanmıştır

2014'ün son çeyreğinde, bir önceki çeyreğe oranla az da olsa, olumsuz beklentiler öne çıkıyor. 41,06 olarak hesaplanan 4. Çeyrek CRIF Ekonomik Beklentiler Endeksi, bir önceki çeyreğe göre %1, geçen yılın aynı çeyreğine göre ise %3 oranında düşmüştür.

Önümüzdeki çeyrekte genel ekonomik ortam nasıl bir seyir gösterecek?

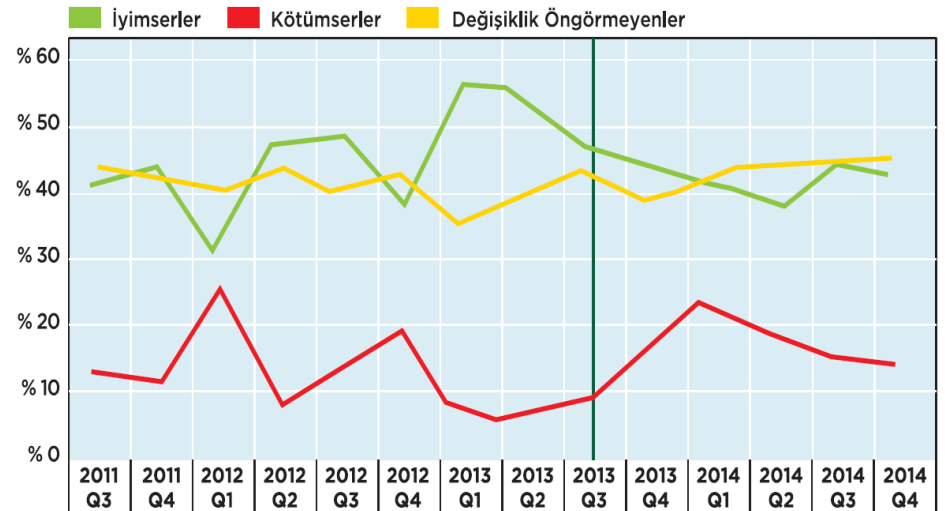


Endeksi oluşturan sorulara verilen yanıtların tamamına bakıldığında;

	Q4 2013	Q1	Q2	Q3	Q4 2014
İyimserlerin ortalaması	44%	%42	%37	%42	%41
Kötümserlerin ortalaması	15%	%19	%23	%17	%16
Değişiklik öngörmeyenler	41%	%39	%40	%41	%43

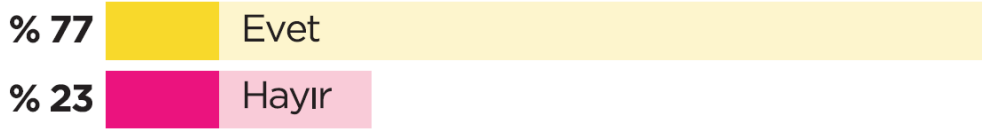
Q1 – 2014 birinci çeyrek Q2 – 2014 ikinci çeyrek Q3 – 2014 üçüncü çeyrek Q4 – 2014 dördüncü çeyrek

Yıllar itibariyle Ekonomik Beklentiler Endeksinin Seyri

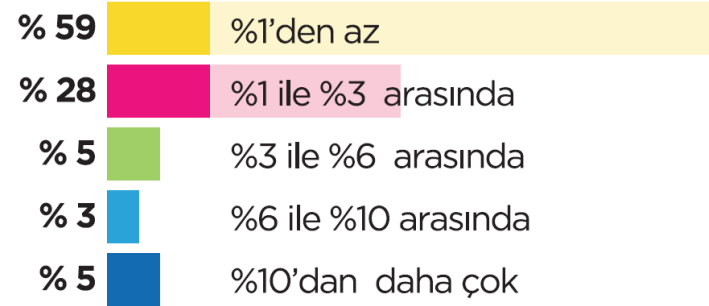


Ticari Alacak Performans ve Portföy Yönetimi Anketi

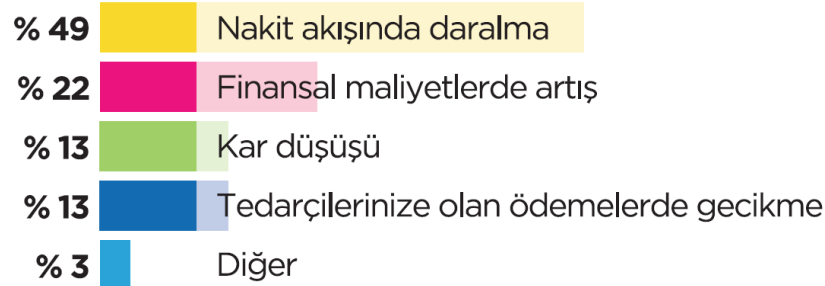
Son 12 ayda müşterileriniz mevcut vade koşullarını uzatmanızı talep etti mi?



Tahsil edilemeyen alacaklarınızın şirket cironuza oranı nedir?



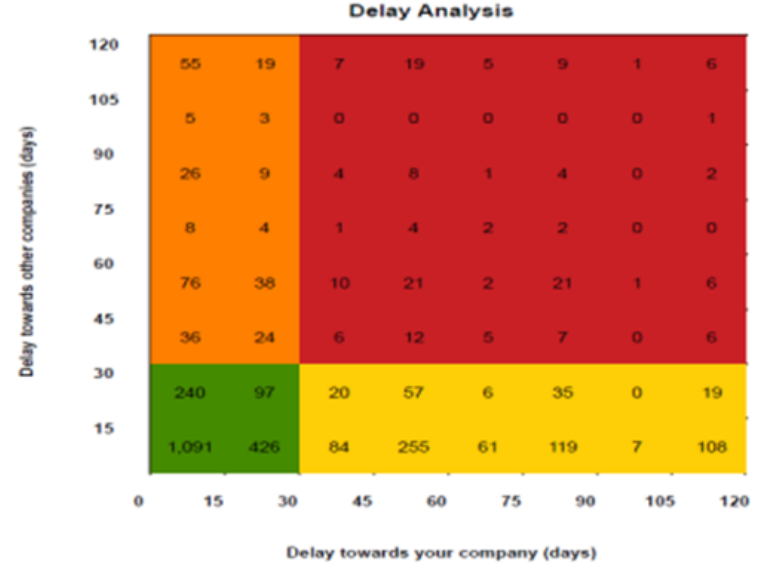
Ödeme gecikmelerinin şirket performansınıza etkilerini nasıl ölçüyorsunuz?



Günümüzde
riskleri yönetmek
ve
nakit akışını hızlandırmak
her zamankinden daha zorlu...

Ticari Alacak Performans ve Portföy Yönetimi

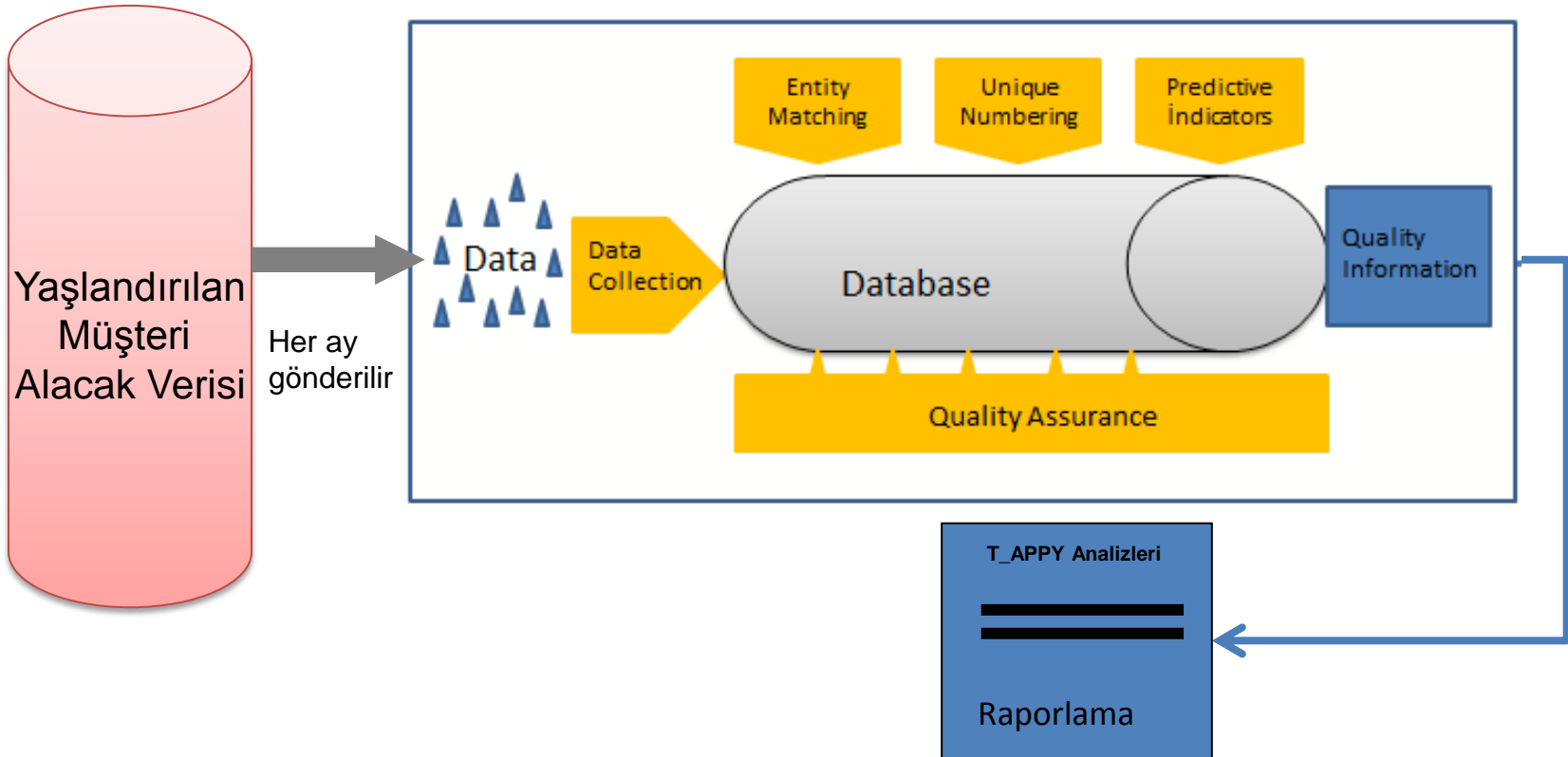
- Uygulandığı ülkelerde Trade program olarak adlandırılan ve finans sektörü dışında dünyanın en büyük ticari ödeme verisi paylaşım platformu...
- 50 seneden beri 15 000' in üzerinde katılımcı...
- 47 ülke'den yıllık toplam 1,5 milyar ticari ödeme bilgisi...
- Türkiye'nin finans sektörü dışında ilk ve tek ticari ödeme performans veritabanı...
- Türk firmaları için veri sağlayan 380'in üzerinde katılımcı...
- **840.000'i aşan ödeme performans bilgisi...**
- Platforma katılım gönüllülük esasına ve karşılıklı veri paylaşımına bağlıdır...



Platforma dahil olduğunuzda aylık olarak, müşterilerinizin sisteme anonim olarak kaydedilen diğer tedarikçilerine olan ödeme performansını izleyebilir ve alacak portföy yönetiminde daha sağlıklı kararlar verebilirsiniz.

Ortalama eşleşme oranı (hit ratio) : % 63 ve giderek artmakta...

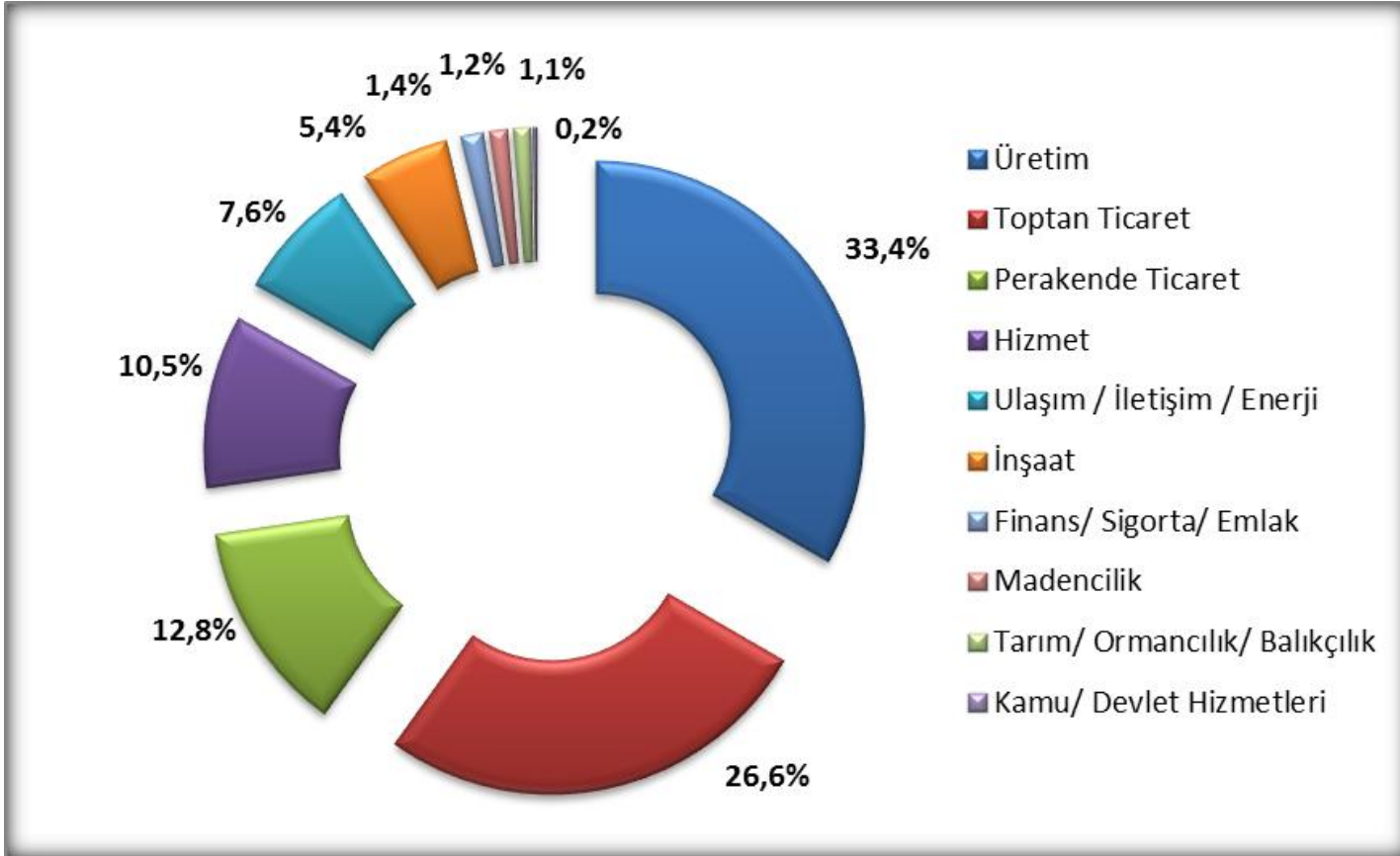
Sistem nasıl çalışıyor ?



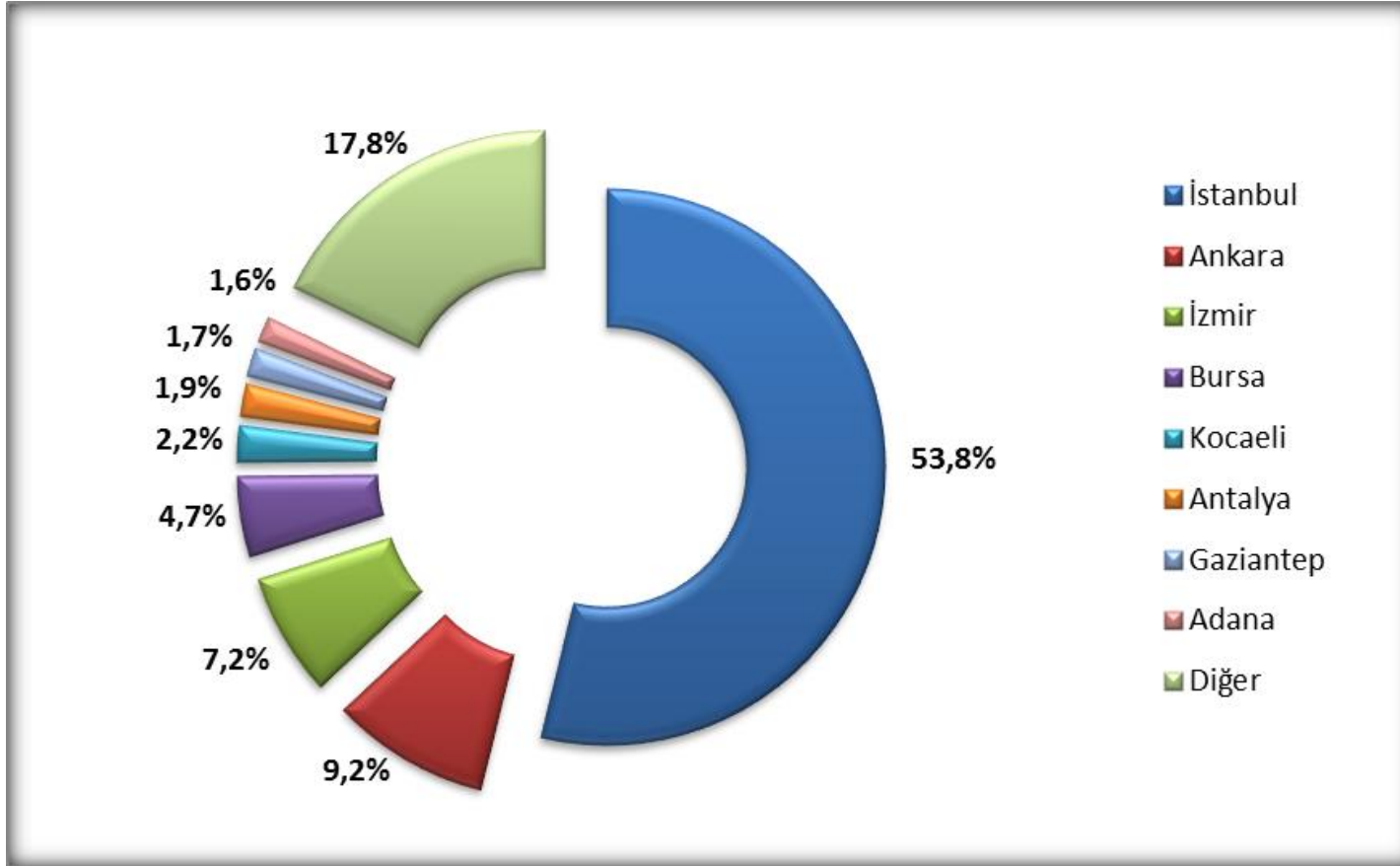
Türkiye'deki katılımcıların sektörlerine örnekler

Katılımcı Sektörleri
Bilişim Teknolojileri
Lojistik
Üretim
Sağlık Hizmetleri
Gıda
Pazarlama ve Dağıtım
Operasyonel Leasing
Tekstil
Kimya
Tarım
Toptancı/ Distribütör
İlaç
Makina parçaları
Hızlı Tüketim

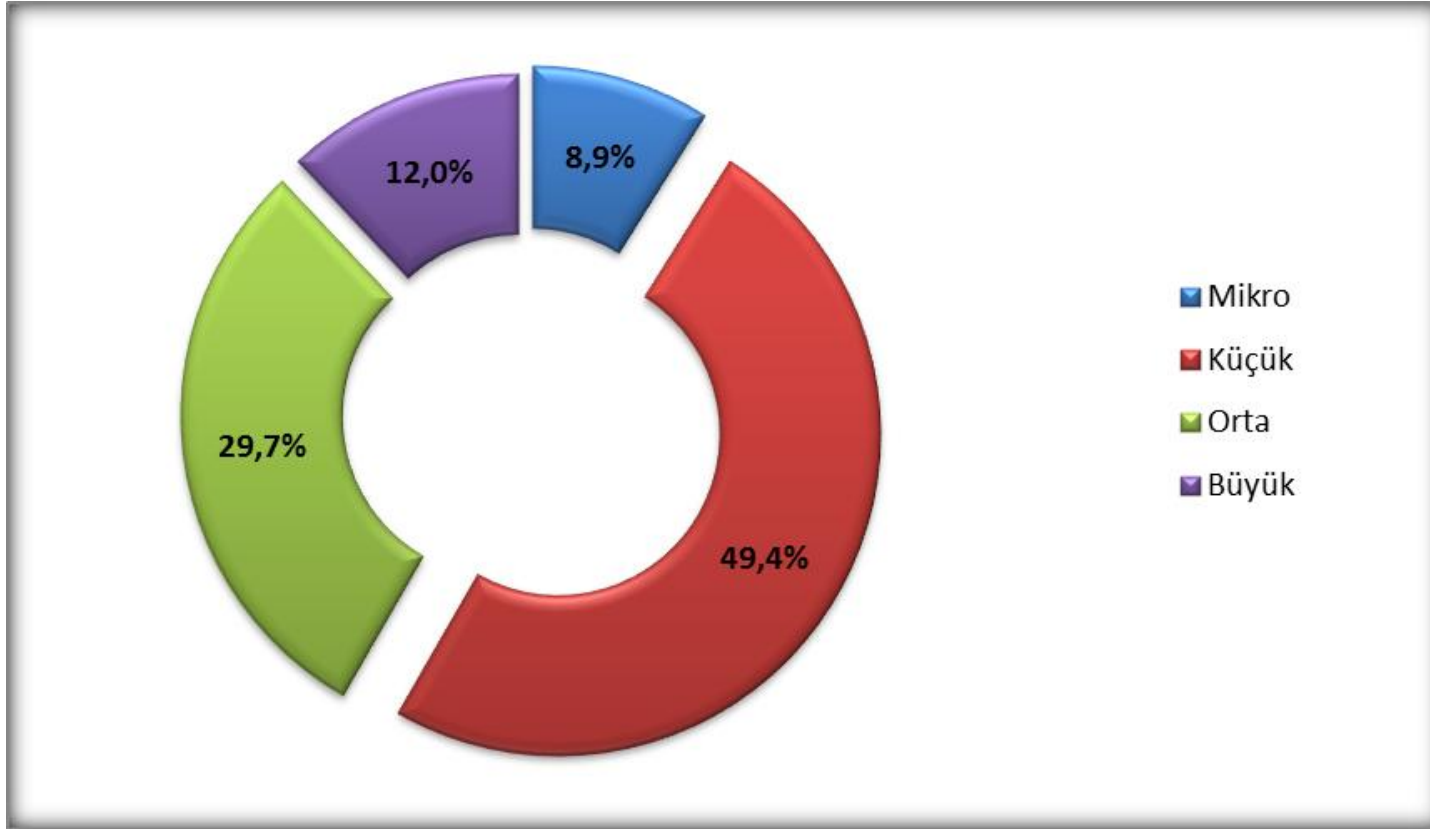
Sektörel Dağılım



İl Bazında Dağılım

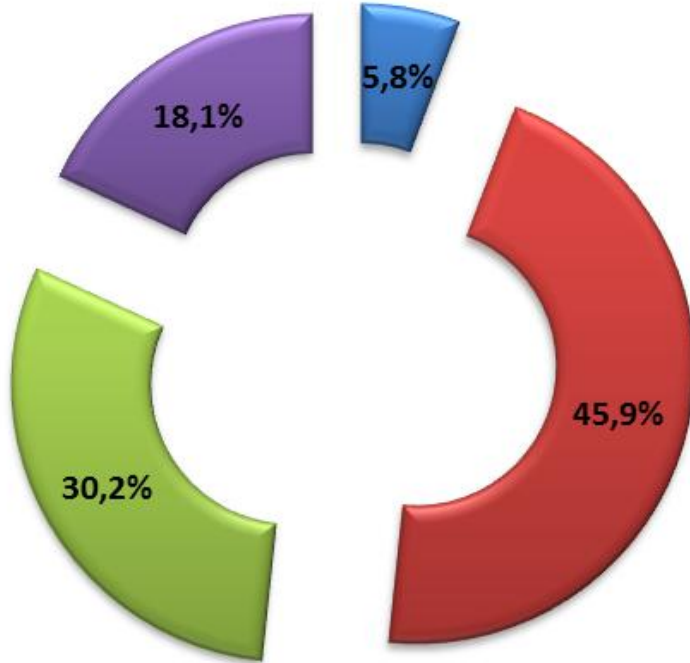


Firma Büyüklüğüne Göre Dağılım



*Mikro (≤ 5 çalışan)
Küçük (≥ 6 and < 50 çalışan)
Orta (≥ 50 and < 260 çalışan)
Büyük (≥ 260 çalışan)*

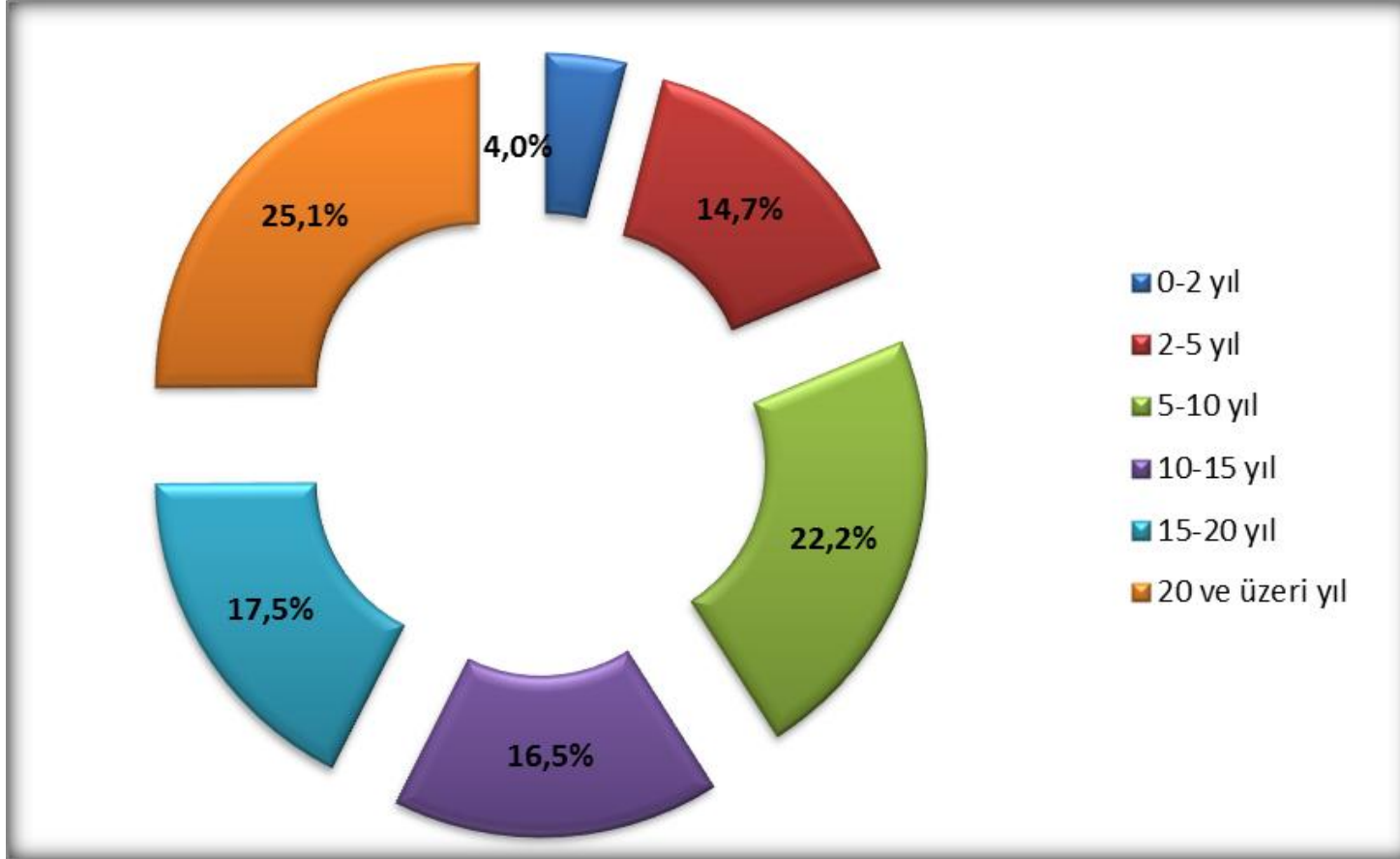
Firma Büyüklüğüne Göre Dağılım



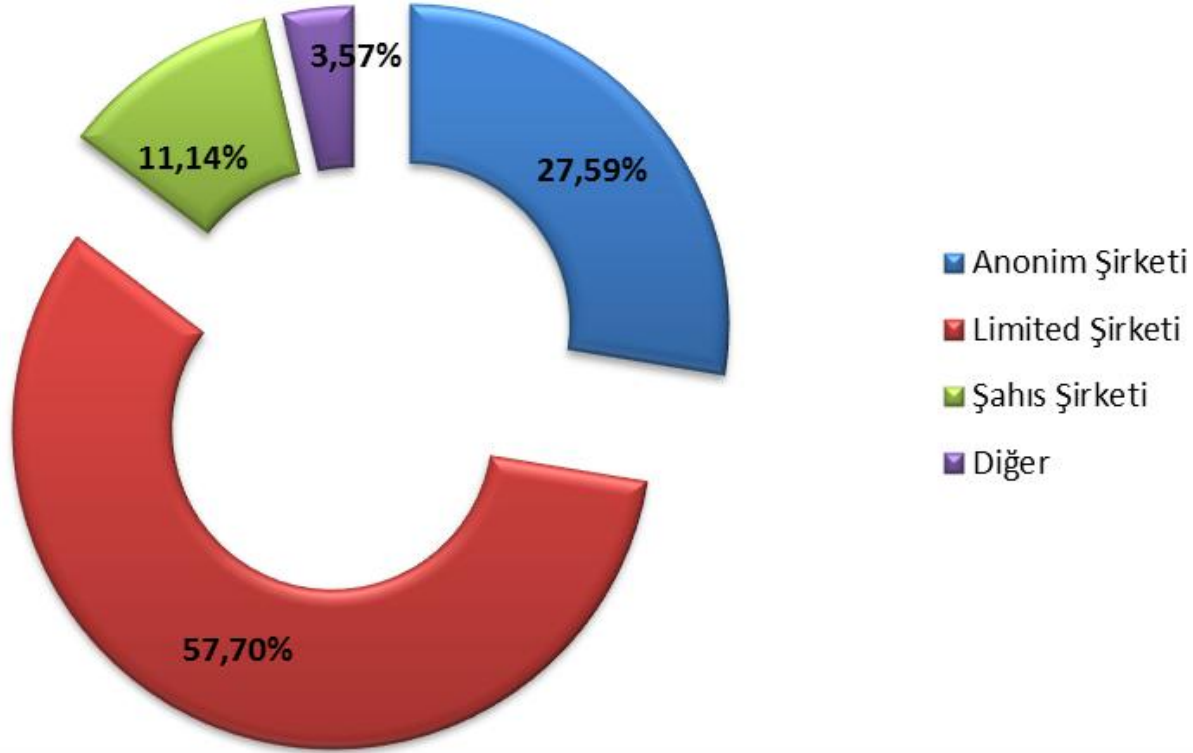
Net Satışlar

- 0-2.000.000 TL
- 2.000.000 TL - 25.000.000 TL
- 25.000.000 TL - 125.000.000 TL
- 125.000.000 TL ve üzeri

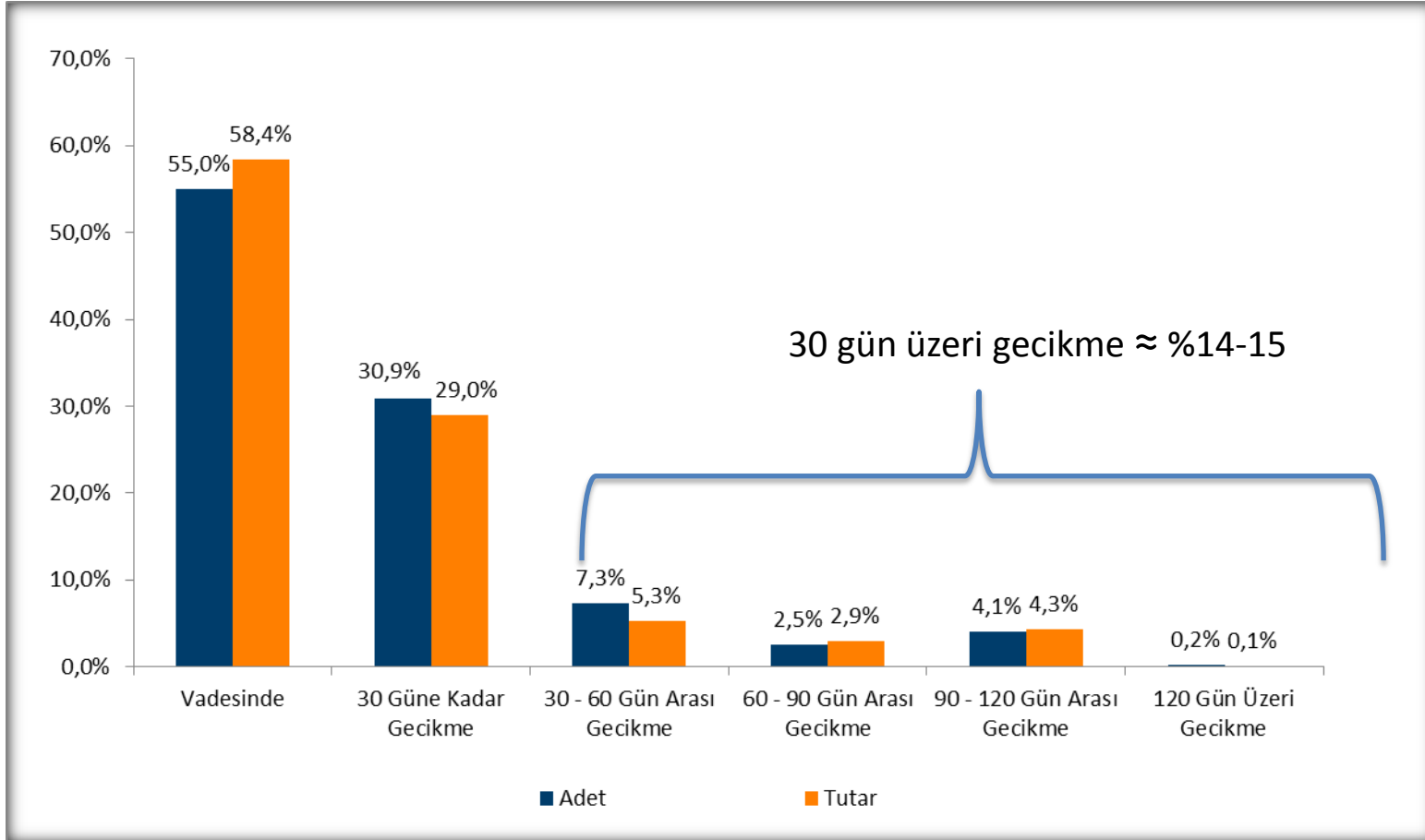
Firma Yaşına Göre Dağılım



Hukuki Yapıya Göre Dağılım

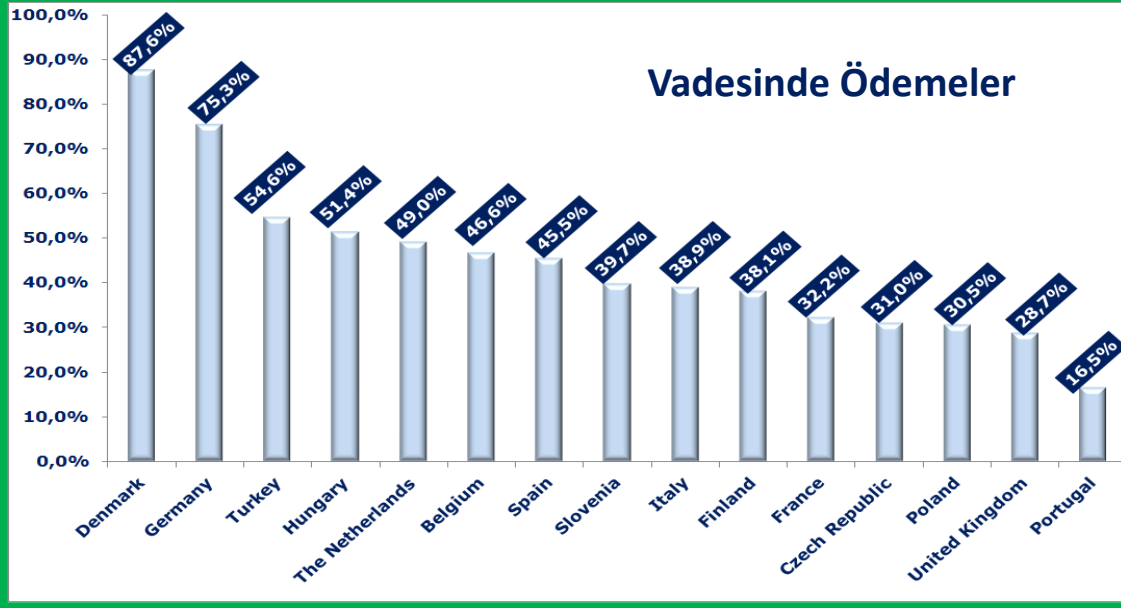


Ödeme Havuzunun Performansa Göre Dağılımı



Avrupa'da ödeme alışkanlıkları

Vadesinde Ödemeler



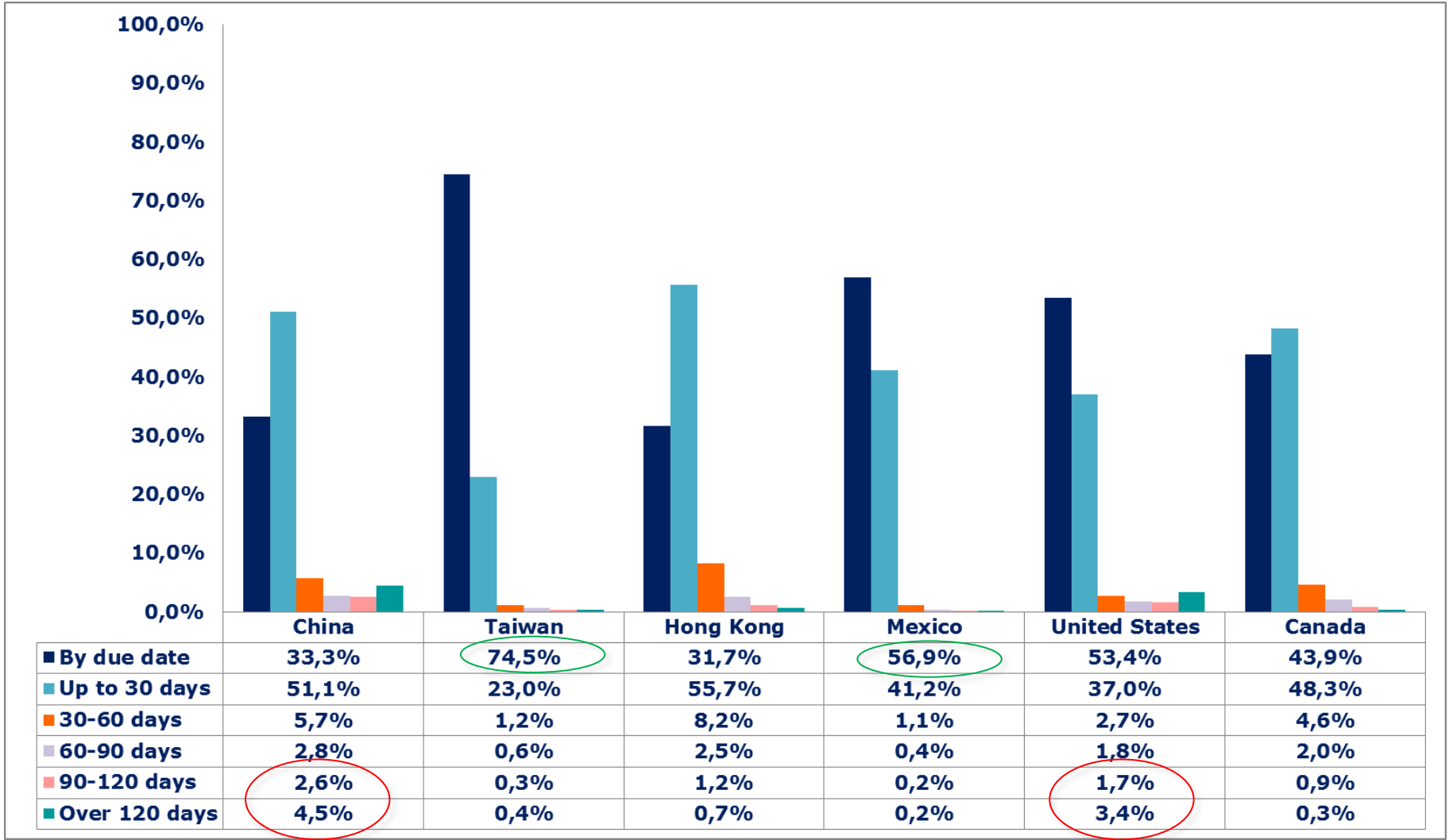
Türkiye, Danimarka ve
Almanya'dan sonra en iyi
ödeyen ülke !

Portekiz, Polonya ve İtalya 30 gün
ve üzeri gecikmelerin yüksekliği
yüzünden sorun yaşıyor...

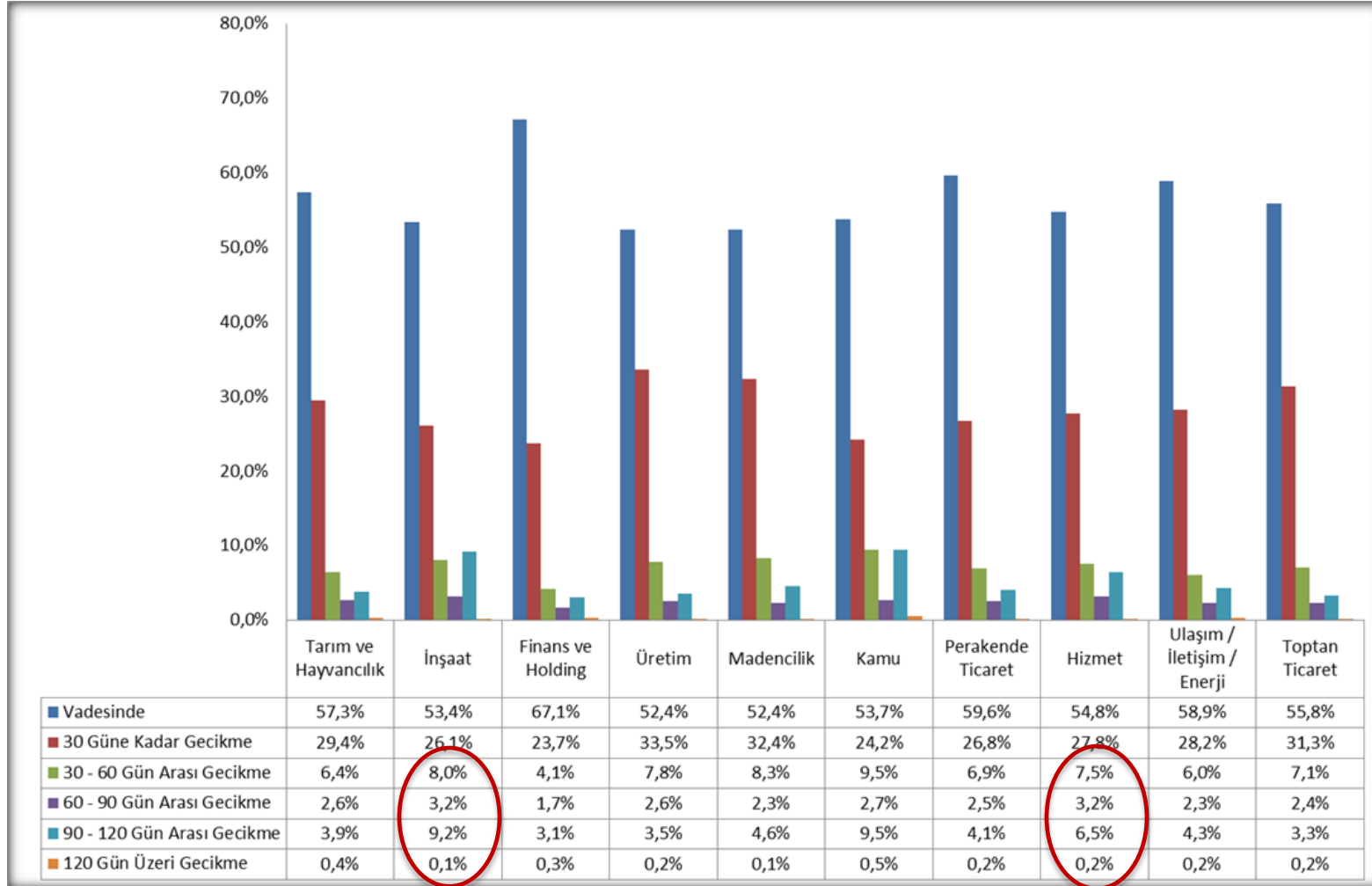
30 gün üzeri gecikmeler



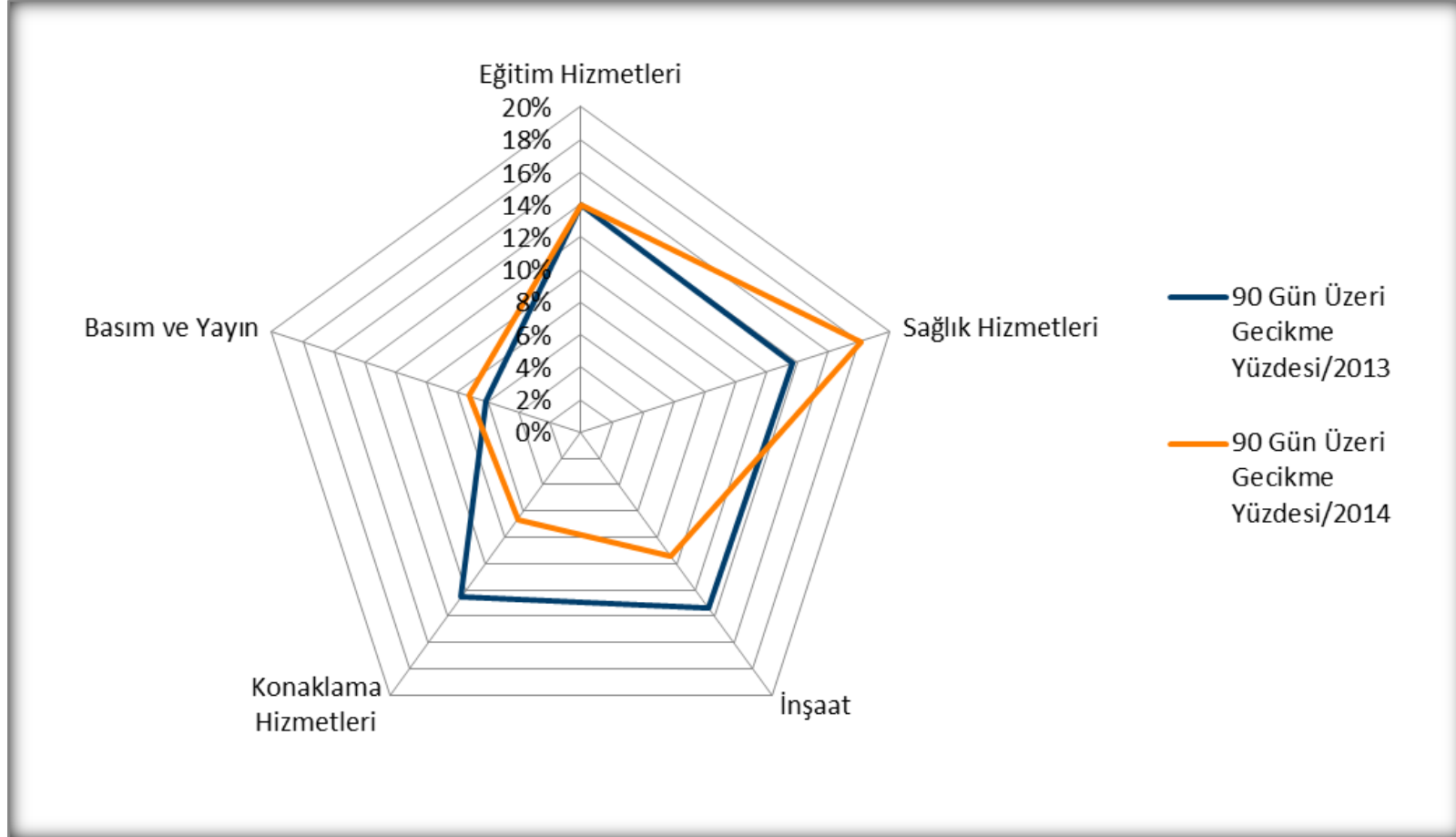
Avrupa'dan uzaklarda ...



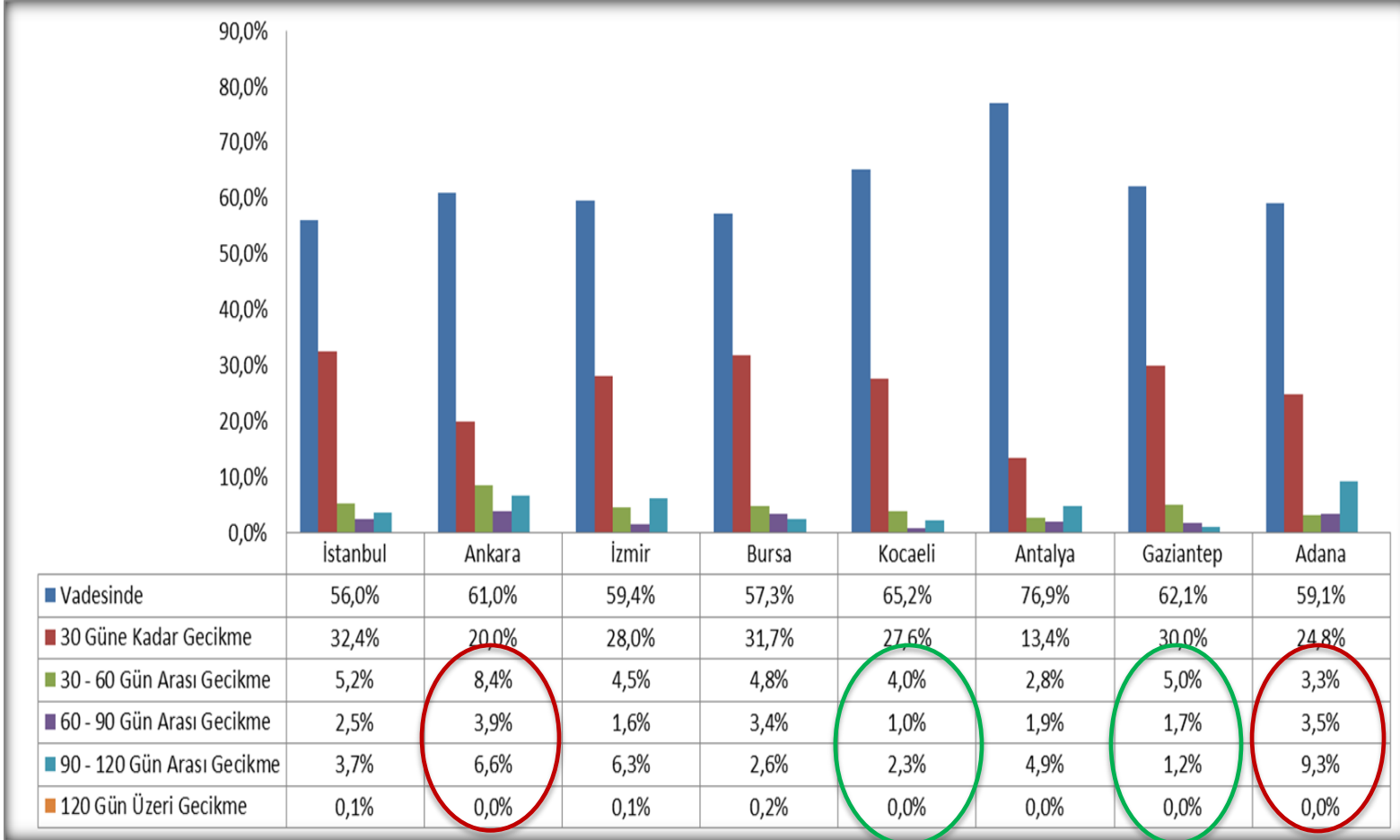
Sektörel Bazda Ödeme Performansı



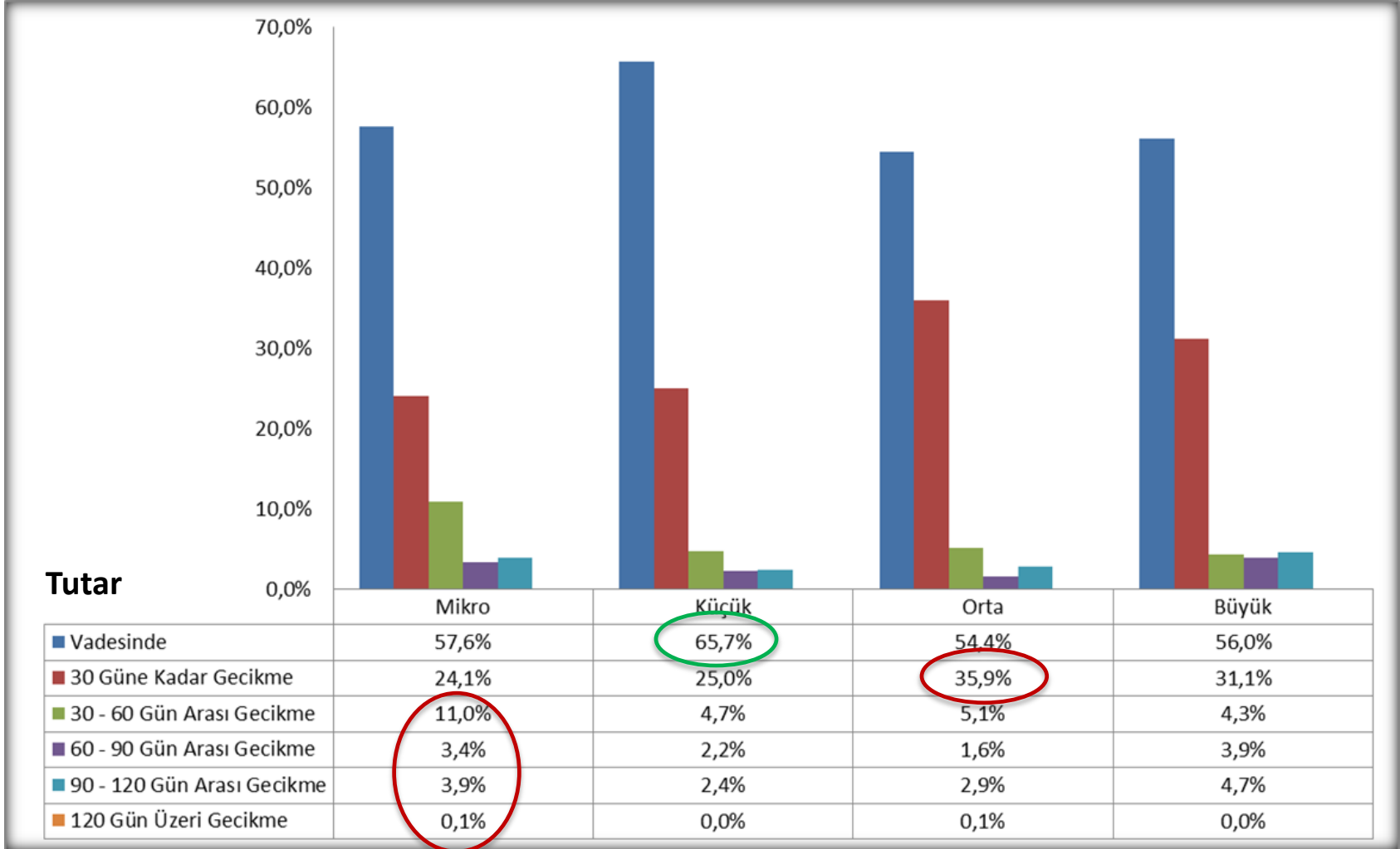
Türkiye’de kötü ödeyen sektörler



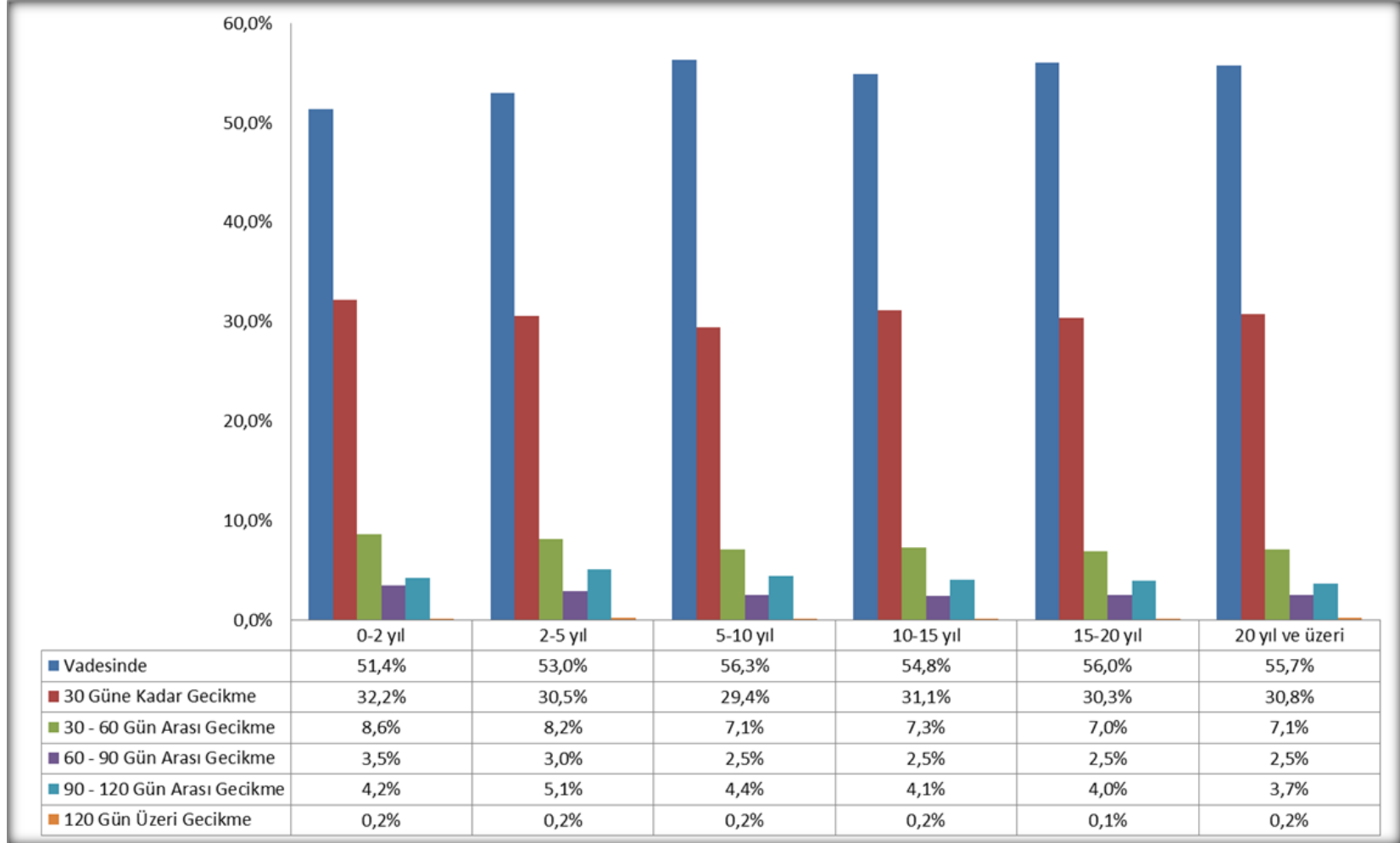
İl Bazında Ödeme Performansı



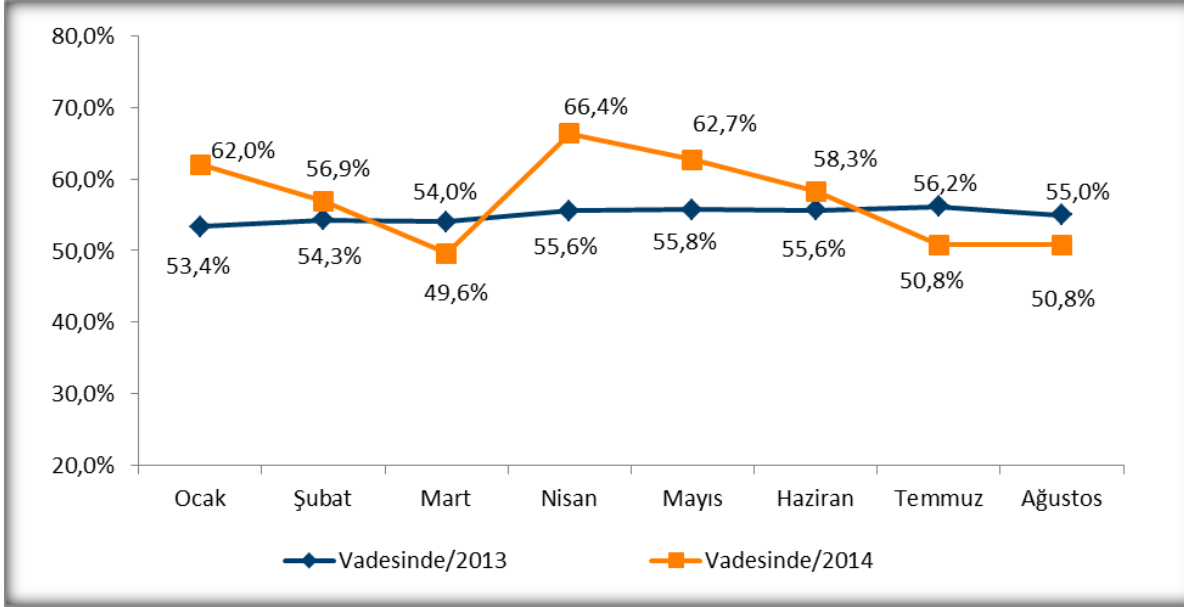
Firma Büyüklüğü Bazında Ödeme Performansı



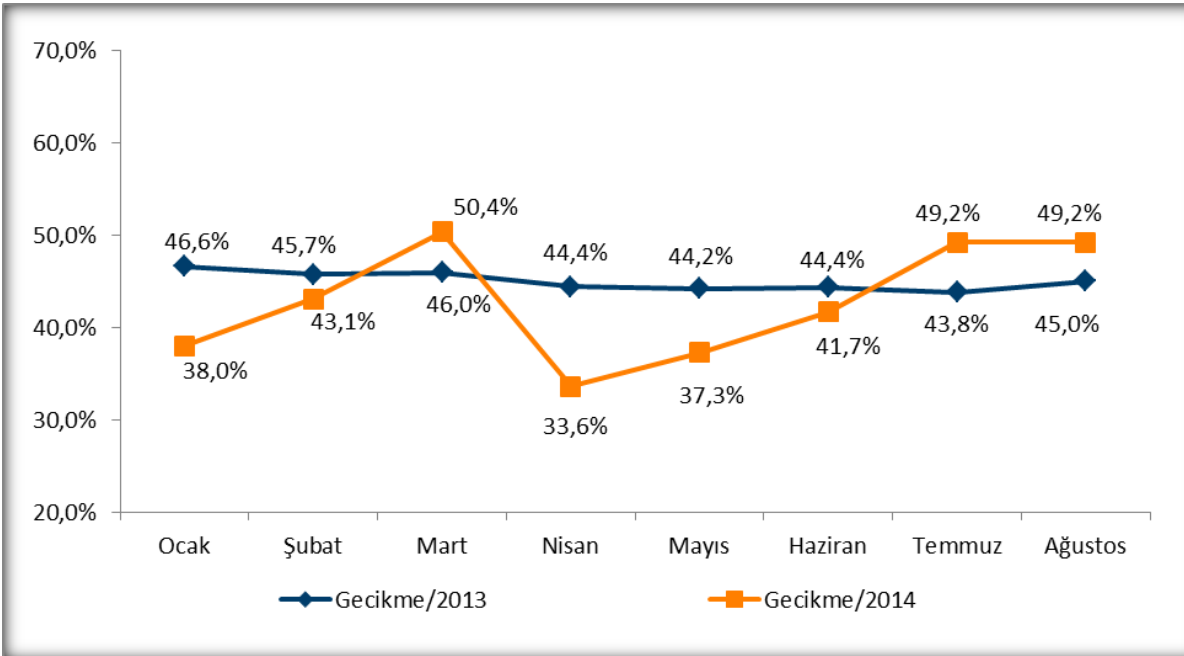
Firma Yaşı Bazında Ödeme Performansı



Ödeme Havuzunun Performans Trendi / Aylar Bazında

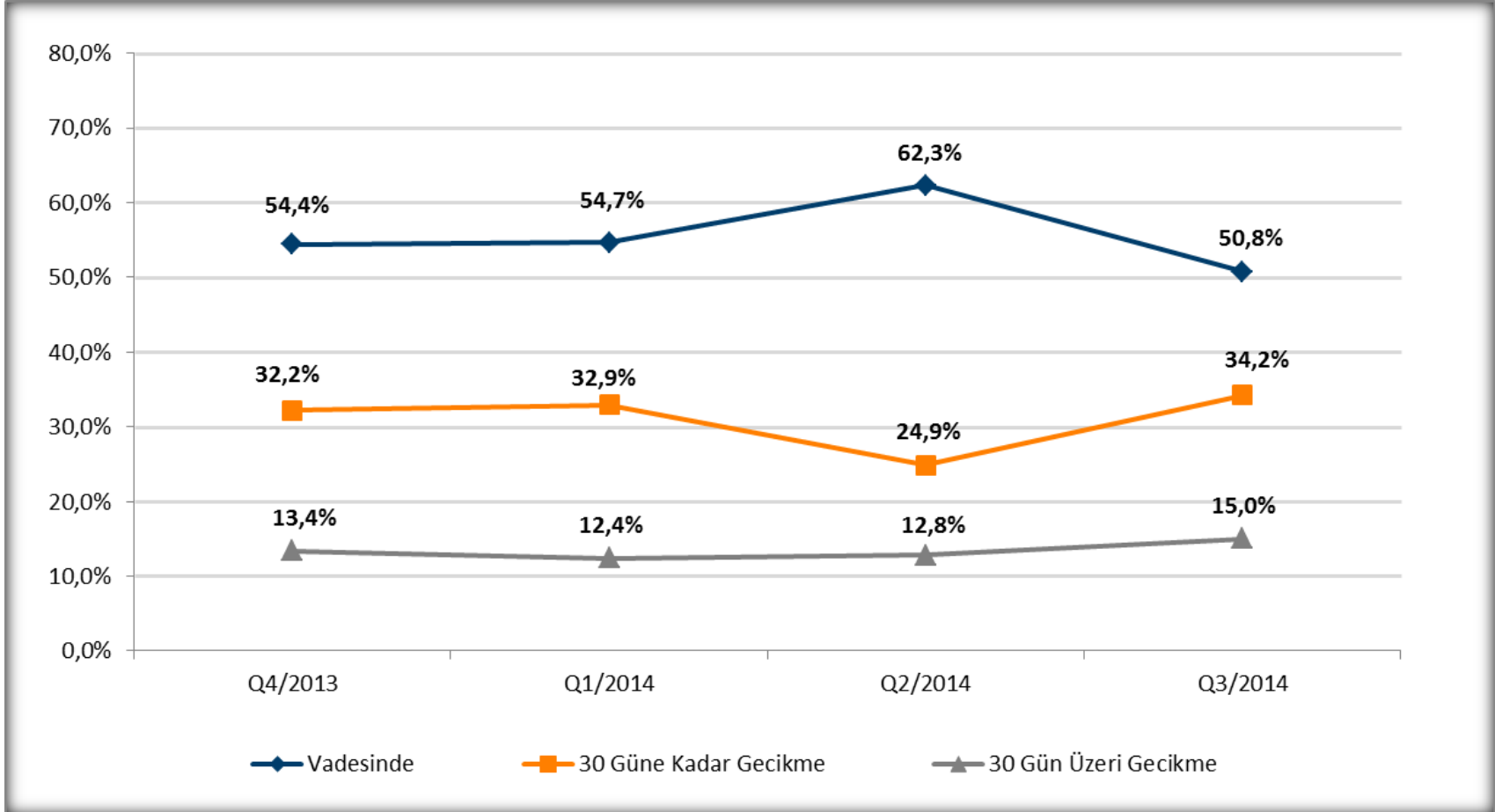


2013 yılında vadesinde ödemelerde ve gecikme yüzdelerinde daha stabil bir durum söz konusu iken;

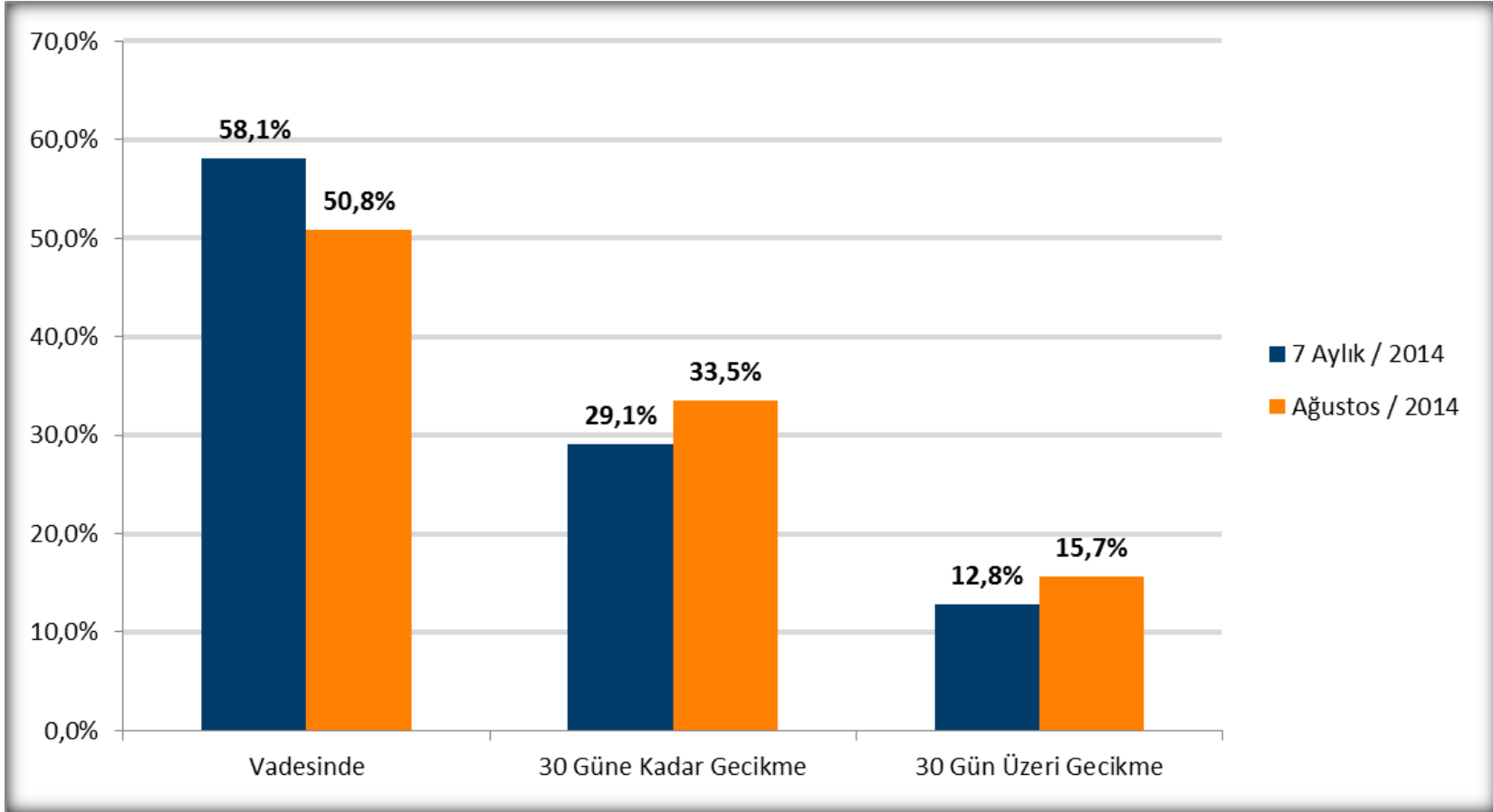


2014 yılında ödeme yüzdelerinde oldukça hareketli bir durum gözlenmektedir.

Çeyrekler İtibari ile Ödeme Performans Trend Analizi

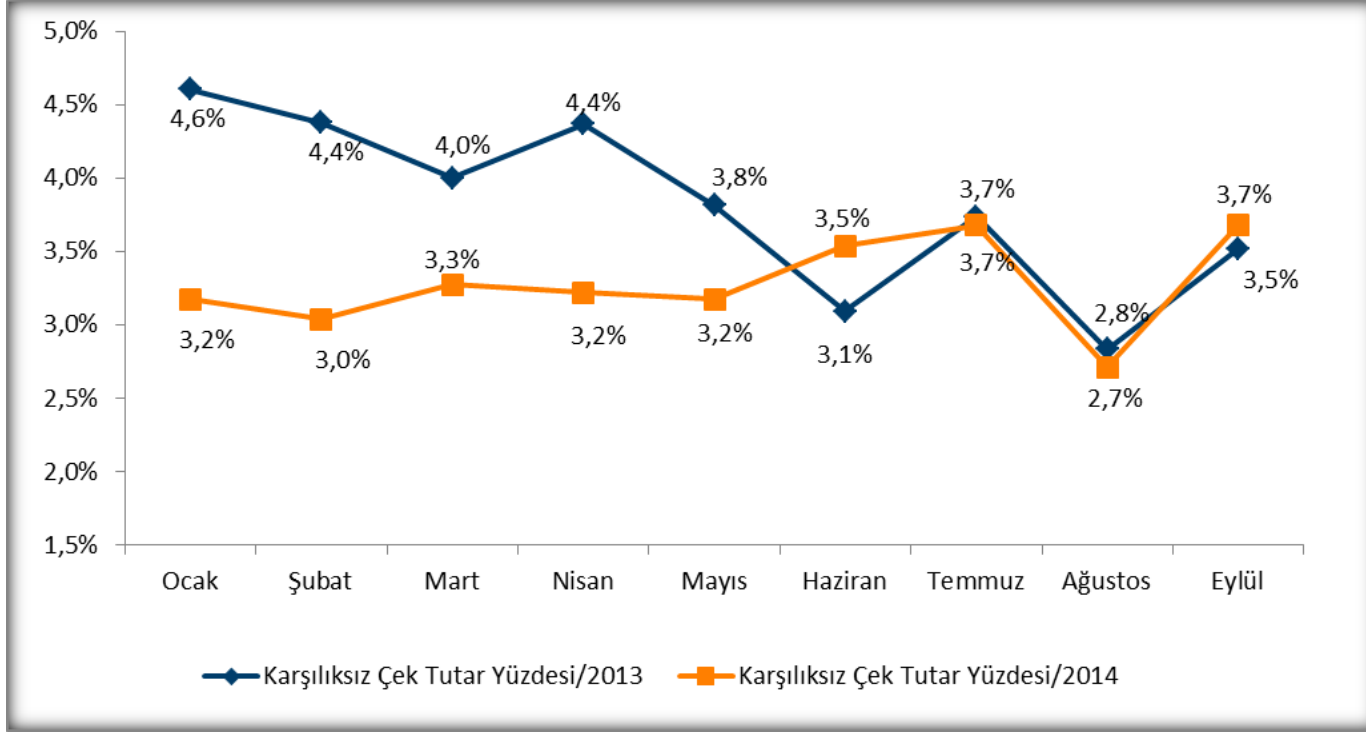


2014 Yılı Ödeme Performans Trendi



2013 ve 2014 Yılı Aylık Bazda Karşılıksız Çek Trendi

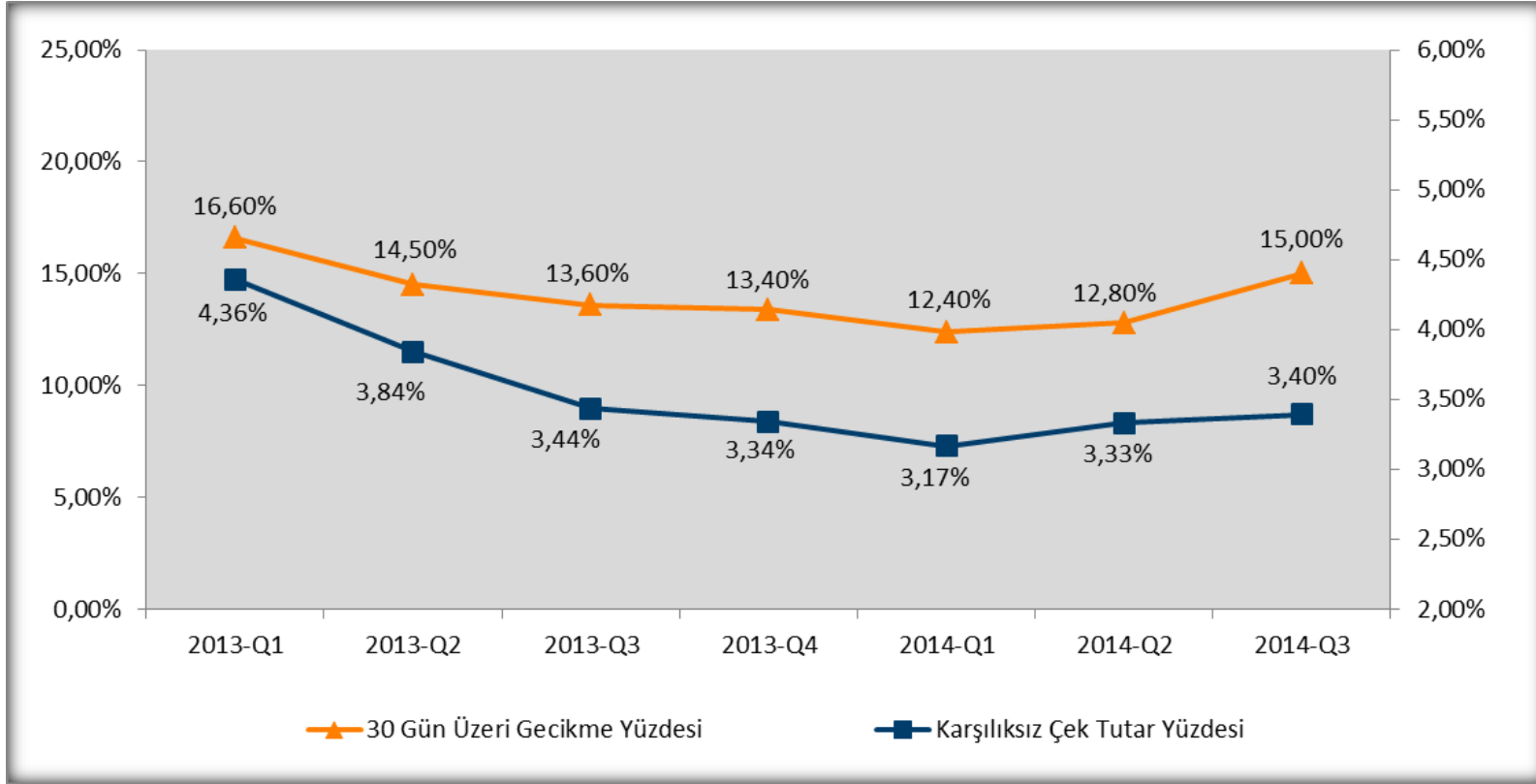
Bankalararası Takas Odalarına İbrahim Edilen ve İbrahimında Karşılıksız Kalan Çek Tutar Yüzdeleri



Kaynak: Bankalararası Takas Odaları Merkezi

www.tcmb.gov.tr

Karşılıksız Çekler ile 30 Gün Üzeri Gecikme Yüzdeleri



Kaynak: Bankalararası Takas Odaları Merkezi ve Ticari Alacak Performans ve Portföy Yönetimi Platformu

Kısa kısa ...

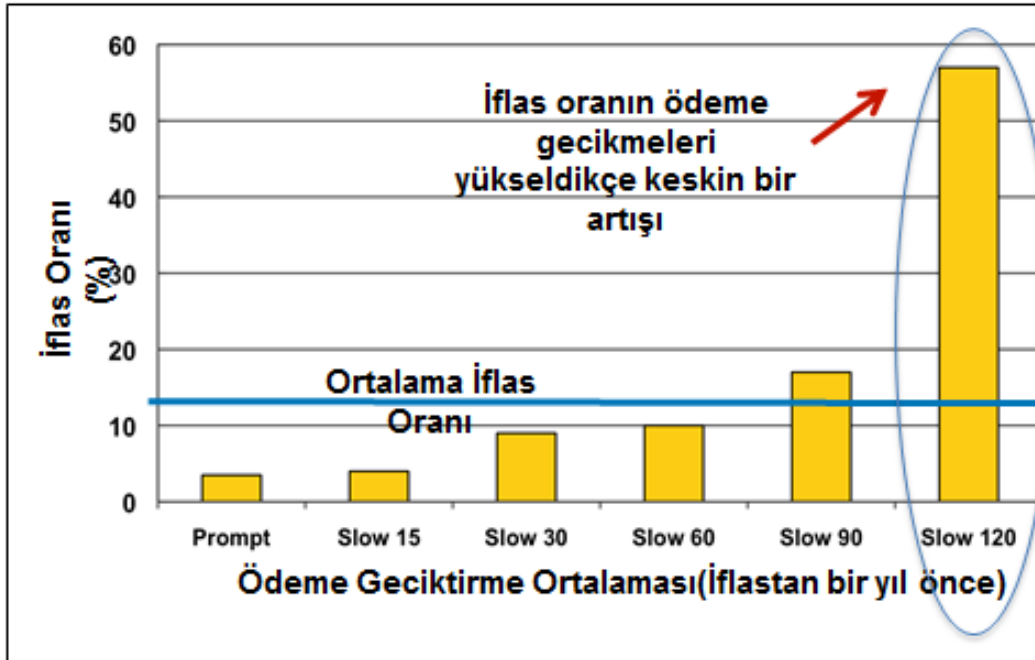
- ❖ Son bir yılda vade koşullarının uzatılması talebinin arttığı gözlenmekte...
- ❖ **DSO'yu düşürmek için firmalar yoğun müşteri takibine başlamış durumda...**
- ❖ Üst yönetim tarafından risk ve kredi yönetimine daha fazla odaklanmakta...
- ❖ **Toplam ödemeler içerisinde 30 gün üzeri gecikme oranı % 15 seviyelerinde.**
- ❖ Vade aşımının en fazla olduğu sektörler inşaat ve hizmet...



- ❖ **En iyi ödeme performansına sahip iller Kocaeli ve Gaziantep...**
- ❖ Mikro segment firmalarda daha fazla vade aşımı ile karşılaşılmakta...

Ödeme performansı neden önemlidir?...

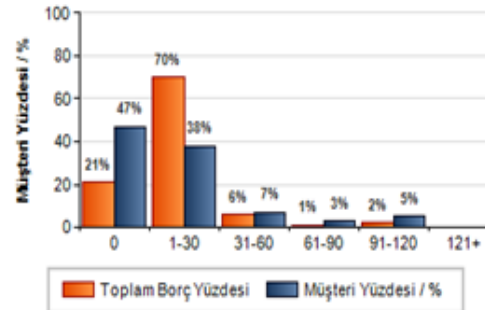
Bir şirketin iflas riski olup olmadığını, varsa ne zaman iflas edeceğini tespit etmek için kullanılan en önemli kriterlerden biri söz konusu şirketin geçmiş ödeme performansıdır.



İflas eden şirketlerin %90'ının ödemelerinde gecikmeler, dalgalanmalar veya sektör ortalamasının altında performans gösterdiği gözlemlenmiştir.

Güncel Yaşlandırma Özeti (1.6.2014)

Müşteri Sayısı	Analizi Yapılmış Müşteriler	Düzenli Ödeyen Müşteriler	Geç Ödeyen Müşteriler	Vadesi Gelmemiş Tutar	Geciken Tutar
810	712 (88%)	47%	53%	72%	28%

Ödeme Özeti**Ödeme Performans Analizi****Müşteri Sıralaması** En Az Geciktiren En Çok Geciktiren En Yüksek Toplam Borç En Düşük Toplam Borç

Firma Unvanı	Toplam Borç	Ort. Gecikme (gün)	Gecikme Analizi
SEKERPARE LTD STI	119.434 TRY	0	↔
PANNA COTTA LIMITED SİRKETİ	7.473 TRY	0	↔
TIRAMISU SAN VE TIC A S	1.928 TRY	0	↓
KREM KAMEL TICARET LTD STI	1.847 TRY	0	↔
SÜTLAÇ AS	15.011 TRY	0	↔

Firma Unvanı	Toplam Borç	Ort. Gecikme (gün)	Gecikme Analizi
PANNA COTTA LIMITED SİRKETİ	1.871.888 TRY	15	↑
TIRAMISU SAN VE TIC A S	1.842.167 TRY	10	↔
KREM KAMEL TICARET LTD STI	1.158.923 TRY	5	↓
SÜTLAÇ AS	1.130.018 TRY	0	↔
KAZANDIBI PAZARLAMA A S	990.180 TRY	10	↔

Portföyleriniz ve potansiyel müşterilerinizdeki riskleri daha iyi analiz etmenize ve yönetmenize yönelik mevcut ürün ve hizmetlerimiz, piyasa ihtiyaçlarına cevap vermek üzere tasarlanmış yeni çözümümüz Ticari Alacak Performans ve Portföy Yönetimi Platformu ile sizlere destek olmaya devam edeceğiz.



Teşekkürler...
Didem TANER